

Catalogue Professionnel 2025

CONTRÔLE DU GÉNIE CLIMATIQUE ET DE LA QUALITÉ DE L'AIR INTÉRIEUR

A woman with long hair, wearing a light-colored sweater and dark pants, is walking away from the camera on a wide wooden deck. The deck is part of a modern building with large glass windows and dark wood paneling. To the left, there is a stone pillar and some greenery. The background shows a lush, green landscape with trees and a clear sky. The text "CLIMATE CONTROL PEOPLE" is overlaid on the image in a bold, sans-serif font. "CLIMATE" and "PEOPLE" are in white, while "CONTROL" is in a light green color.

**CLIMATE
CONTROL
PEOPLE**





À propos d'Airzone

Depuis 1997, les concepteurs- et installateurs les plus innovants en génie climatique font confiance à Airzone pour leurs projets résidentiels et tertiaires, alliant performance énergétique et confort.

+25 ans de travail en collaboration

Fabricants CVC



PAC air-eau / ECS



GTB/GTC



Protocoles standards



IoT



Aujourd'hui, la gamme de solutions Airzone permet une gestion avancée et intégrée de **la climatisation, du chauffage, de la ventilation et de la qualité de l'air intérieur**, garantissant un contrôle précis et performant de l'environnement intérieur, quel que soit l'espace. Nos systèmes s'adaptent aux **logements, bureaux, hôtels et commerces**, tout en s'intégrant facilement aux systèmes domotiques et de gestion technique des bâtiments (GTB).

Grâce à nos propres algorithmes de contrôle propriétaires, nous optimisons la performance énergétique tout en garantissant un fonctionnement fiable et efficace. Avec Airzone, chaque projet bénéficie d'une solution moderne, flexible et durable, conçue pour répondre aux besoins réels des utilisateurs.



AIRZONE EST COMPOSÉE D'UNE ÉQUIPE DE PLUS DE 500 COLLABORATEURS DANS 68 PAYS À TRAVERS LE MONDE

L'entreprise compte un réseau de plus de **80 distributeurs et la collaboration de plus de 3 000 entreprises d'installation.**

Les solutions de contrôle du CVC d'Airzone sont développées **en partenariat avec les fabricants** et offrent plus de 40 options d'intégration Smart Home ou GTB.

Airzone en quelques chiffres



PLUS DE 100.000
installations Airzone connectées dans le monde
DEPUIS 2016



PLUS DE 1,3 million
de tonnes de CO₂ économisées grâce à nos systèmes.



TOP 5 % des entreprises
les mieux notées en matière de durabilité. Top 1 % des entreprises en matière de pratiques d'achat durables.



PLUS DE 2 millions
de pièces chauffées et refroidies
DEPUIS 1997

Airzone a introduit, en 2004, son premier système de contrôle conjoint pour le chauffage et le refroidissement marquant une avancée majeure en matière de confort et d'efficacité énergétique. Depuis, nous n'avons eu de cesse de repousser les limites de l'innovation, en intégrant des technologies toujours plus intelligentes et performantes.





2024

Création du **Centre d'excellence des DERMS¹**



2010

Lancement d'**Airzone Blueface**, le premier thermostat à écran tactile capacitif.

CRÉATION D'AIRZONE NORTH AMERICA



2021

Lancement d'**Easyzone QAI**, qui inclut l'assainissement de l'air par ionisation.

2011

Création de l'algorithme **Q-Adapt** de contrôle du débit d'air.



2019

Lancement d'**Aidoo**, la ligne de connectivité et d'intégration d'Airzone.

2013

Naissance de l'algorithme **Eco-Adapt** d'optimisation des économies et du confort.

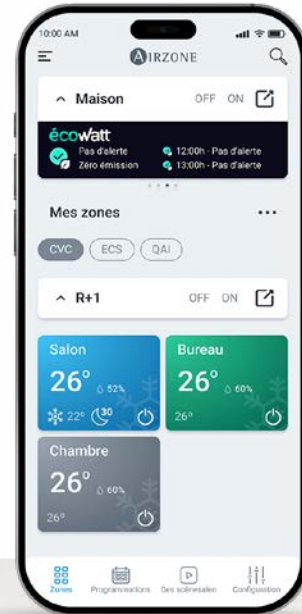
En 2025, Airzone fait une nouvelle étape en intégrant des **fonctionnalités centrées sur le contrôle de la qualité de l'air intérieur : mesure, assainissement et gestion de la ventilation**. Alors que les systèmes classiques traitent chaque aspect de manière isolée — sans tenir compte des liens entre qualité de l'air et performance énergétique — l'évolution de nos solutions relèvent ce défi de façon globale.

¹Distributed Energy Resource Management Systems.

Airzone Cloud

L'application la plus complète pour gérer votre système de chauffage et refroidissement

L'application Airzone Cloud permet de contrôler et de gérer à distance les systèmes de climatisation, de chauffage et de ventilation équipés des solutions de contrôle Airzone, tels que Flexa 25, Easyzone 25, Acuazone, Aidoo ou AirQ.

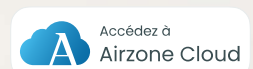


DAVANTAGE DE BIEN-ÊTRE POUR UNE CONSOMMATION ÉNERGÉTIQUE RÉDUITE

L'intégration du contrôle du système de climatisation, de chauffage et de ventilation au sein d'une seule application **facilite la gestion quotidienne et évite le gaspillage énergétique**. La centralisation de toutes les installations qui influent sur le confort au sein d'une seule plateforme permet de les gérer de manière globale et coordonnée, en obtenant un bien-être maximal pour une consommation énergétique minimale.

FACILITÉ DE MAINTENANCE

L'affichage de toutes les unités connectées, avec des fonctions telles que la programmation par calendrier, la création de scénarios et la limitation des températures, simplifie la gestion et la maintenance des installations. **Airzone Cloud permet une gestion unifiée, multimarque, multiprotocole et multisite**, garantissant un contrôle complet et efficace de vos systèmes de chauffage, refroidissement et ventilation.





Contrôle pièce par pièce du chauffage et du refroidissement



Contrôle de la qualité de l'air intérieur



Contrôle de l'ECS



Gestion de la consommation énergétique



Limitation des températures de consigne



Programmations horaires



Scénarios



Commande vocale



Données météorologiques



Contrôle par groupes



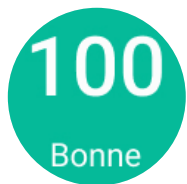
Configuration avancée via Airtools



Contact direct avec le service d'assistance d'Airzone

Qualité de l'air avec Airzone Cloud

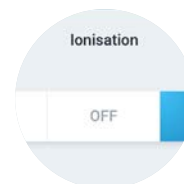
Grâce à l'application **Airzone Cloud**, vous pouvez contrôler à distance la qualité de l'air intérieur des espaces résidentiels ou commerciaux, à chaque instant/à tout moment.



3 niveaux de qualité de l'air intérieur.



Affichage du graphique de qualité de l'air pour chacune des mesures (CO_2 , $PM_{2,5}$ et PM_{10} , COV, température et humidité).



Modes de fonctionnement : activé, désactivé et automatique.

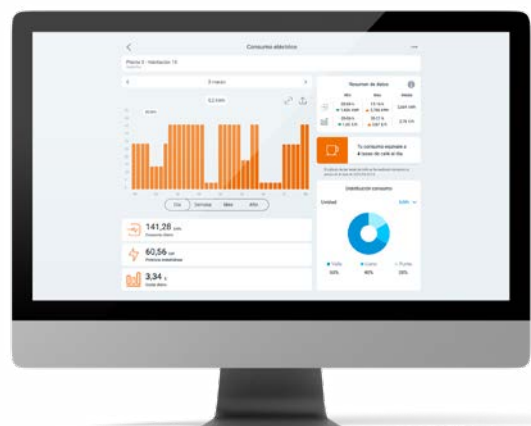


Programmations horaires de fonctionnement de la ventilation et de la purification de l'air.

Gestion de la consommation énergétique

Compteur d'énergie électrique du chauffage et du refroidissement.

- » Affichage du **graphique de consommation et résumé des données**.
- » **Widget Ecowat** pour consommer au meilleur moment et réduire les risques de coupure
- » **Estimation des coûts** et répartition des consommations par tronçon.



Interfaces utilisateur



.....

Airzone Blueface

Appréciez le contrôle
par écran tactile

.....

Filaire

-  Marche/Arrêt de la zone
-  Contrôle de la température
-  Lecture de l'indice d'humidité relative et de la température ambiante
-  Visualisation ou lecture de la qualité de l'air intérieur
-  Sélection du mode de fonctionnement¹
-  Navigation par zones
-  Mode Veille pour un arrêt programmé de la zone
-  Activation du mode d'étapes combinées
-  Fonction Eco-Adapt¹





¹ Disponible si le thermostat est configuré en tant que principal.







Airzone Think

Le contrôle avec des boutons capacitifs

Radio

-  Marche/Arrêt de la zone
-  Contrôle de la température
-  Visualisation ou lecture de la qualité de l'air intérieur
-  Navigation par zones
-  Lecture de l'indice d'humidité et de la température ambiante
-  Sélection du mode de fonctionnement¹
-  Mode Veille pour un arrêt programmé de la zone

Filaire ou radio

-  Marche/Arrêt de la zone
-  Contrôle de température ($\pm 3 \text{ }^\circ\text{C}$)²
-  Mesure de l'humidité et lecture de la température ambiante
-  Codes couleur indiquant le mode et l'état de la zone.



Airzone Lite

Simplifiez le contrôle et augmentez ou baissez la température de 3 degrés

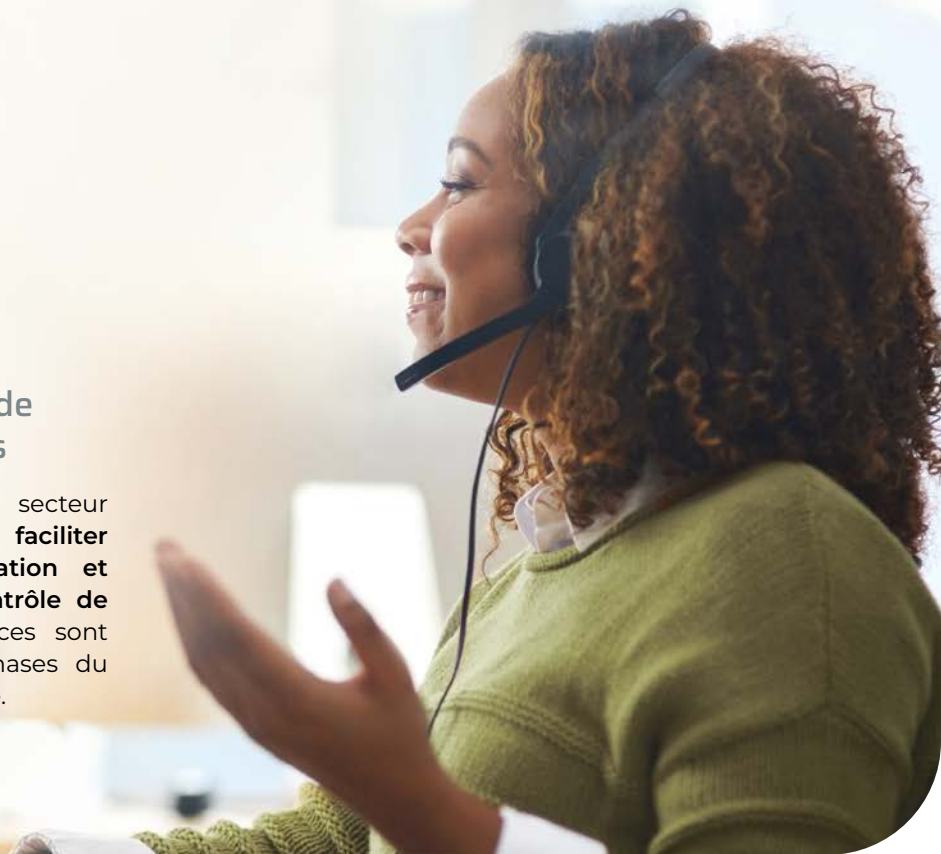
¹ Disponible si le thermostat est configuré en tant que principal.

² Réglage de la température en fonction de la valeur de base définie sur le thermostat Airzone Blueface ou sur l'application Airzone Cloud.

Airzone à vos côtés

Services de soutien technique et de formation pour les professionnels

Airzone propose aux professionnels du secteur une **large gamme de services visant à faciliter l'introduction, l'installation, la configuration et la maintenance de ses solutions de contrôle de chauffage et refroidissement**. Ces services sont conçus pour accompagner toutes les phases du projet, de la planification à la mise en service.



Formation



formation@airzonefrance.fr



Airzone Academy

L'**Airzone Academy est la plateforme de formation technique d'Airzone**. Elle propose des contenus théoriques et pratiques, **présentiels et en ligne**, dont les programmes sont élaborés pour s'adapter aux besoins des installateurs, des bureaux d'études et des intégrateurs.

FORMATION EN LIGNE

L'Airzone Academy est une plateforme qui **permet aux utilisateurs de gérer leur formation de manière autonome**. Avec **plus de 200 cours disponibles**, elle couvre les principaux aspects de **l'installation, de l'exploitation et de l'optimisation des systèmes**.

- **Accès gratuit et inscription illimitée.**
- Cours organisés **en fonction du profil professionnel.**
- Modalités flexibles : **en ligne et webinaires.**



FORMATION EN PRÉSENTIEL ET SUR MESURE

L'équipe de formation d'**Airzone propose des stages pratiques en présentiel** adaptés aux caractéristiques de chaque projet.



Services de projets  projets@airzonefrance.fr

Conseils techniques et outils de conception

Airzone dispose d'une équipe d'ingénieurs qui apporte un soutien technique lors des phases de réflexion, de la prise de mesures et de conception des solutions adaptées à chaque installation. Les conseils sont fournis en fonction des réglementations en vigueur, des besoins du projet et des exigences techniques et budgétaires.

Ressources techniques disponibles sur airzonecontrol.com

Nos outils en ligne sont disponibles gratuitement sur notre site :

airzonecontrol.com/ff/fr/projets/project-support/

DUCTZONE

Logiciel de conception à partir de plans ou d'images.

FLOWTOOL

Logiciel de calcul des éléments de diffusion.

OUTILS DE DEVIS

Création rapide de devis personnalisés.

BLOC CAD ET MODÈLES BIM

Ressources techniques dans Revit (à travers BIM&CO et BIMobject).

ÉTUDES TECHNIQUES

Rapports élaborés en collaboration avec des universités.

SHOWROOM VIRTUEL

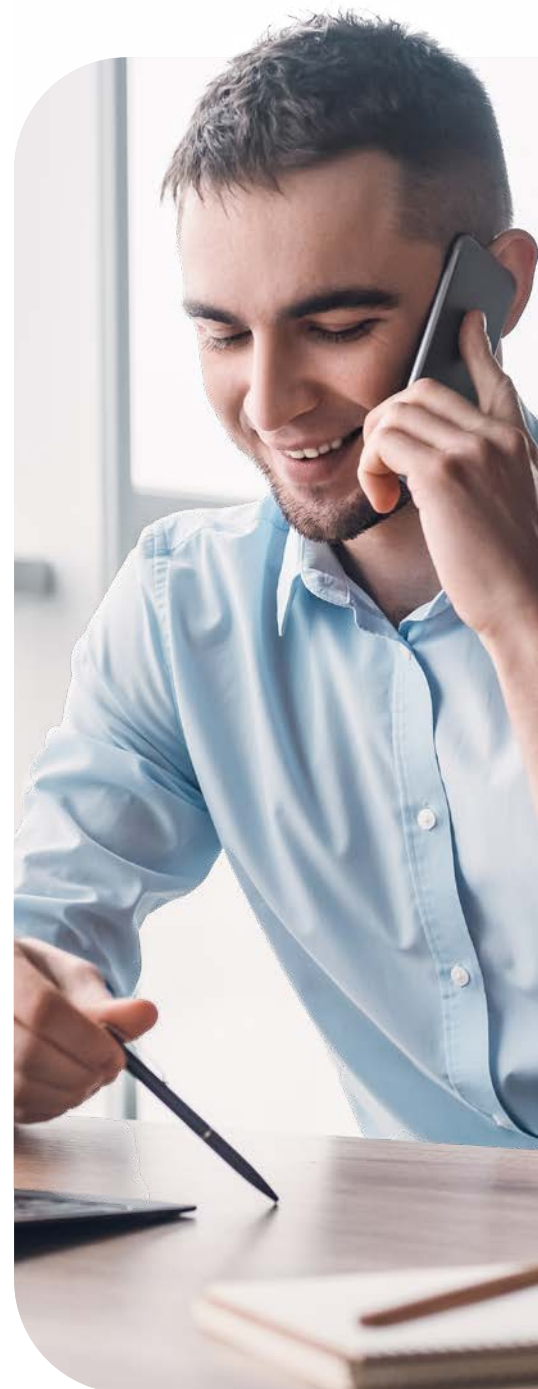
Simulation des solutions Airzone dans un environnement virtuel.

OUTIL DE COMPATIBILITÉ

Vérification rapide de la compatibilité entre les unités intérieures et les systèmes Airzone.

DOCUMENTS TECHNIQUES

Manuels, fiches techniques, catalogues, vidéos et FAQ.



Mise en service et garantie

Vérification et activation des systèmes Airzone

Airzone propose des services de mise en service pour vérifier l'installation et garantir son bon fonctionnement.

GARANTIE DU PRODUIT

Les produits Airzone bénéficient de garanties spécifiques en fonction du type d'appareil :

- **5 ans** pour les grilles et les registres motorisés en fonction des composants.
- **3 ans** pour les thermostats et pour les composants électroniques.

Prolongez la garantie de vos composants électroniques jusqu'à 5 ans !

Souscrivez à nos services de mise en service et **bénéficiez d'une garantie de 5 ans** sur tous les éléments de votre solution Airzone.



Prestation de mise en service

Airzone propose des services de mise en service afin de vérifier la bonne installation de ses solutions.

Cet appui de qualité comprend la configuration et la mise en service de n'importe quel système Airzone. Il est disponible pour tous les types de projets, qu'il s'agisse de petites installations comprenant un ou deux systèmes ou de grands projets composés de plus de 50 systèmes.

MISE EN SERVICE PREMIUM

Modalité qui comprend l'assistance tout au long du processus, avec les éléments suivants :

- **Diagnostic avant** l'installation.
- **Configuration du système ou dispositif.**
- **Configuration complète** des paramètres à l'aide de l'application Airzone Cloud.



Tirez parti du programme Airzone Care !

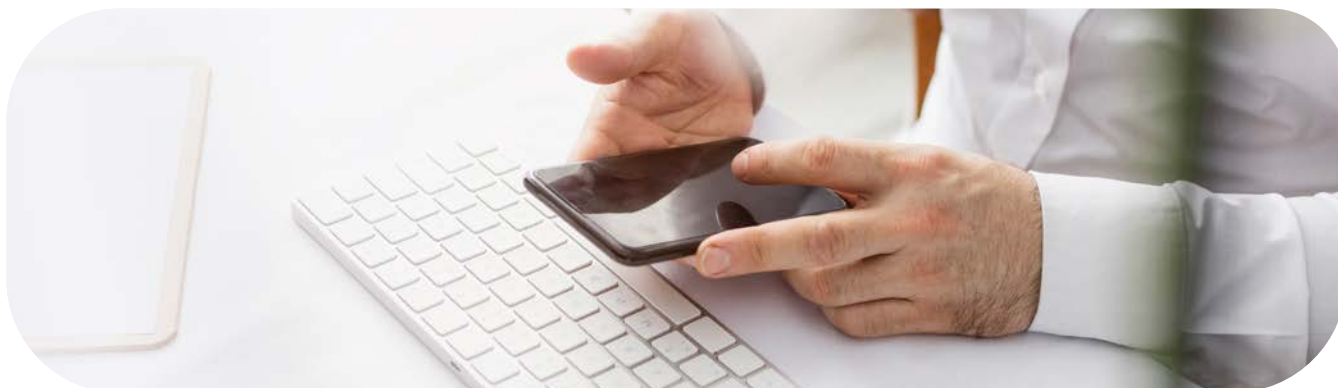
En souscrivant à l'un des services de mise en service, vous accédez à un programme d'assistance étendu :

- **Garantie de 5 ans** sur tous les éléments du système.
- **Prise en charge, pendant 5 ans, du coût de la main-d'œuvre** pour le remplacement du matériel, sous réserve d'un diagnostic préalable

Autres services de mise en service disponibles :

- **Visite de pré-installation**
- **Configuration du Webserver et de l'Airzone Cloud.**

support.airzonecontrol.com/ff/fr/service-apres-vente-et-assistance/airzone-care/



Assistance technique

Airzone propose différents canaux de service clients pour répondre à toutes vos questions techniques.

CANAL WHATSAPP + NOUVEAUTÉ !

Réservé aux professionnels. Il vous permet d'envoyer et de recevoir de la documentation technique, des codes d'erreur, des manuels ou de résoudre des questions spécifiques.



[07 45 04 90 52](https://www.whatsapp.com)

RENDEZ-VOUS TÉLÉPHONIQUE PROGRAMMÉ

Vous pouvez **demander à l'équipe d'assistance technique** de vous appeler pour obtenir de l'aide au jour et à l'heure convenus.



assistancetelephonique.airzonecontrol.com

HOTLINE

Notre personnel technique est disponible pour vous apporter une solution en temps réel.



[01 82 88 51 19](tel:0182885119)



sav@airzonefrance.fr

Lundi au Jeudi de 8h à 12h30 et de 14h à 17h
Vendredi de 8h à 12h et de 14h à 17h.

RÉSEAU D'EXPERTS TECHNIQUES + NOUVEAUTÉ !

Au besoin, **des techniciens spécialisés peuvent se rendre sur place** pour évaluer les problèmes techniques et les résoudre.

RESSOURCES EN LIGNE

Depuis « **Mon espace** », l'espace client sur airzonecontrol.com, il vous sera possible de :

- Gérer les incidents techniques.
- Gérer les garanties et les retours.
- Contacter directement l'équipe du service après-vente.



myarea.airzonecontrol.com/fr





Services de transport

Le département logistique d'Airzone s'efforce d'offrir un service de transport optimal, visant à concilier délai, service et qualité, pour les expéditions nationales et internationales.



Types de services

SERVICE STANDARD

Par défaut, nos commandes sont expédiées via un service de transport terrestre standard. **Ce mode de livraison implique un regroupement des colis de plusieurs clients par le transporteur.** Pour les envois de plus de trois palettes, la livraison peut être répartie sur plusieurs jours et à différents créneaux horaires.



Livraison gratuite

En passant votre commande sur airzonecontrol.com, les frais, de transport ne seront pas facturés.

SERVICE EXPRESS

Nous proposons deux types de service pour les livraisons urgentes :

- **Par avion.** C'est l'option la plus rapide pour les commandes urgentes. Les livraisons sont effectuées par avion, pour une livraison rapide et efficace. Ce service peut entraîner un coût supplémentaire (devis sur demande). Par défaut, c'est le type de service utilisé pour les commandes de remplacement de garantie, sans coût supplémentaire.
- **Transport direct par camion.** Un service exclusif pour les commandes importantes. Un véhicule dédié transportera les marchandises d'un seul client, garantissant une livraison directe et personnalisée.
 - » Disponible pour les commandes **supérieures à 70 000 euros.**
 - » **Livraison au jour et à l'heure convenus** avec le client.
 - » Une plus grande **sécurité et un meilleur contrôle du transport** des marchandises.





Documents commerciaux

Les marchandises sont toujours accompagnées des documents commerciaux nécessaires à leur bon acheminement et à leur dédouanement. Parmi ces documents, on peut citer : le bon de livraison ou la facture selon le pays de destination et la liste de colisage avec indication de l'emballage de la marchandise et de son « code HS » correspondant.



Traçabilité de la commande

En cas de commande EXW, vous **recevrez un courrier électronique contenant des instructions** sur la manière de récupérer les marchandises. Pour les commandes expédiées par Airzone, vous recevrez un lien de suivi de la part du transporteur.

- Le bon de livraison et/ou la facture.
- La liste de colisage (packing list).
- La confirmation d'expédition de l'inventaire.
- Les numéros de série des marchandises.



Domages et retours

Airzone vous aidera à réclamer tout dommage survenu pendant le transport. Pour ce faire, les marchandises doivent être inspectées à la livraison. En cas d'impossibilité d'inspection des marchandises au moment de la livraison, une note doit être laissée au transporteur indiquant quelles sont celles qui doivent être inspectées.

En cas d'emballage ou de matériel endommagé, **le transporteur et Airzone doivent être immédiatement informés.** Le délai de réclamation auprès de l'agence de transport est de 10 jours ouvrable.



Durabilité

Chez Airzone, nous réaffirmons notre engagement en faveur du développement durable en prenant diverses **mesures pour réduire l'impact de notre activité sur l'environnement.** Nous avons ainsi éliminé le plastique dans le conditionnement de nos marchandises.

Nous disposons également des certifications **Ecopassport et Ecovadis**, que nous renouvelons et perfectionnons chaque année afin de garantir une gestion plus responsable de nos ressources.

Systemes de contrôle du génie climatique

>

>

Les systèmes de contrôle d'Airzone offrent une solution adaptée à chaque technologie de chauffage et refroidissement, permettant un contrôle indépendant de chaque zone, de manière centralisée.

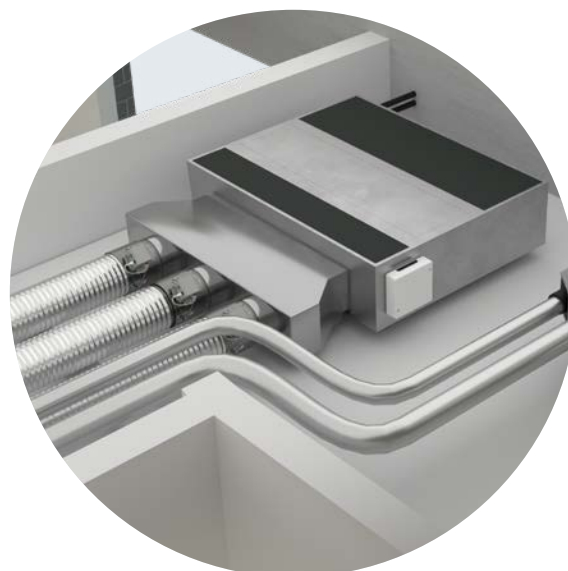
Cette année, deux des principaux systèmes intègrent également le contrôle de la qualité de l'air, offrant ainsi une gestion complète de l'installation. Grâce à cette innovation, il est non seulement possible de réguler la température de chaque pièce, mais aussi de surveiller et d'améliorer la qualité de l'air intérieur, optimisant ainsi le confort, le bien-être et la performance énergétique. Cette intégration garantit un chauffage et refroidissement plus sain et plus durable, s'adaptant aux besoins de chaque espace grâce à une technologie de pointe.

Flexa 25 circular

Contrôle intégral

Flexa 25 regroupe dans un système unifié le **contrôle des unités gainables, des ventilo-convecteurs, des planchers chauffant-rafraîchissant, des radiateurs et de la ventilation**. La grande nouveauté de Flexa 25 est l'intégration en série d'AirQ Sensor et de la technologie d'assainissement de l'air via ionisation, qui permettent de gérer ensemble et de manière concertée le contrôle de la température et de la qualité de l'air, en régulant ses principales variables : CO₂, VOC et particules PM_{2,5} y PM₁₀.

La régulation pièce par pièce répartit le système de chauffage et refroidissement d'un bâtiment en zones indépendantes, s'adaptant aux caractéristiques et aux usages spécifiques de chaque espace. Grâce à ses algorithmes de contrôle proactif, Flexa 25 garantit un confort maximal à l'utilisateur tout en minimisant la consommation énergétique.



Principaux avantages du Flexa 25

- » Offre une **gestion intégrale et coordonnée** qui garantit un environnement sain et confortable, maximisant le bien-être des utilisateurs.
- » **Offre un confort personnalisé et indépendant** de jusqu'à 8 pièces.
- » **Gestion combinée** de différentes technologies de chauffage et de refroidissement via un seul thermostat par pièce.
- » **Passerelle de communication spécifique à l'unité intérieure**, adaptée au protocole de communication du fabricant.

Pack Flexa 25 circular*

+ NOUVEAUTÉ !



Platine centrale



AirQ Sensor



Webserver HUB/Wi-Fi



Câble BUS

Accessoires pour l'installation



Passerelle de communication



Registre motorisé avec ioniseur



Interfaces de contrôle



*Solution également disponible pour les installations avec conduit rectangulaire.

CONTRÔLE DE LA QUALITÉ DE L'AIR



- **Mesure des niveaux de CO₂, particules PM_{2,5} y PM₁₀, composés organiques volatils (COV) et humidité via le capteur AirQ Sensor.**
- Purification de l'air par ionisation **grâce à des ioniseurs intégrés dans les registres motorisés.**
- **Contrôle du système de ventilation.**
- Modes de fonctionnement : **automatique, activé et désactivé.**

CONTRÔLE COMBINÉ DU CHAUFFAGE



- **Régulation de la température** avec têtes thermostatiques radio pour radiateurs.
- **Contrôle intelligent de l'inertie thermique du plancher** et régulation de l'ouverture des vannes en fonction de la température ambiante, via des moteurs élect rothermiques alimentés en 230 VCA.
- **Gestion de la production par passerelles de communication** et action sur les circulateurs.
- Fonctions **hors-gel, anticalcaire et verrouillage enfant.**

CONTRÔLE CENTRALISÉ DE LA CLIMATISATION



- **Régulation de la température dans chaque zone** grâce aux registres motorisés.
- **Contrôle dynamique de l'unité intérieure** en fonction de la demande.

ALGORITHMES ET CONFIGURATIONS



- **Fonction Eco-Adapt** pour la limitation des températures minimales et maximales.
- **Configuration Q-Adapt pour la régulation du ventilateur** avec 5 pré-réglages.
- **Contrôle anti-condensation selon la mesure de l'humidité**, de la température de refoulement et de la gestion du déshumidificateur.
- **Algorithme de contrôle combiné** des étapes eau, air et rayonnant.
- **Configuration des capteurs de présence** et de fenêtres ouvertes.
- **Alerte de fuite de gaz R32** via le protocole de communication du fabricant ou via entrée numérique configurable.

GESTION À DISTANCE ET CONNECTIVITÉ



- Configuration via **Bluetooth.**
- **Suivi de l'état de l'unité intérieure et lecture des erreurs.**
- Automatisation du système : **programmations horaires, limites de température et création de scénarios personnalisés.**
- **Compatibilité avec les technologies IoT et les assistants vocaux** (Amazon Alexa, Google Assistant).
- **Compteur de consommation électrique intégré.** [Prochainement]

INTÉGRATION AVANCÉE *



- **Compatibilité avec les technologies GTB/GTC/domotique.**
- **Compatibilité avec les protocoles standards** (IFTTT, MQTT, Modbus RTU/TCP, BACnet MS/TP et IP) et passerelles d'intégration KNX.
- **Compatibilité avec les protocoles propriétaires** (Samsung Smart Things, Control4, Crestron, Elan, Home Assistant, Eedomus, Nice, Jeedom, RTI, Savant, URC, SnC, Delta Dore, Schneider Electric et Simon) pour une intégration avancée.

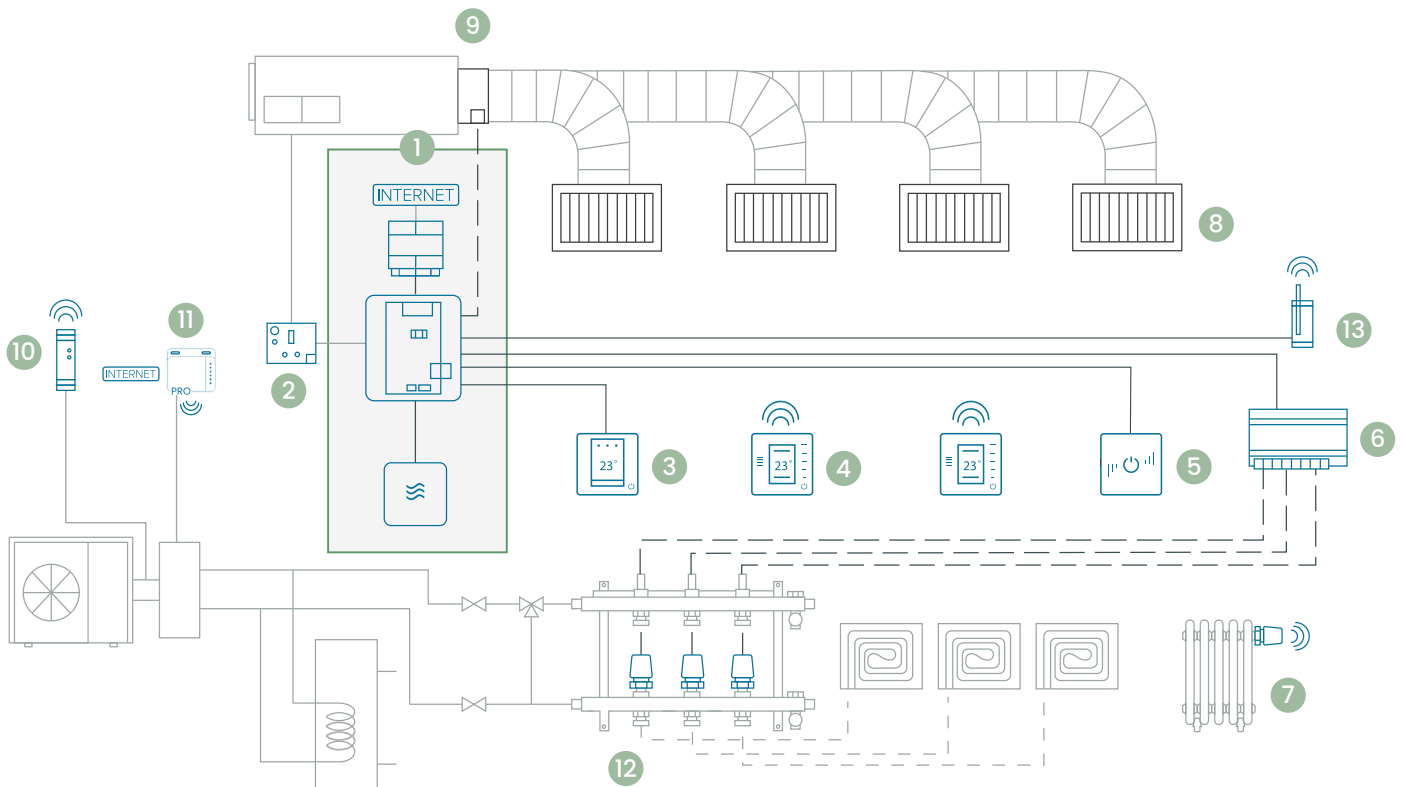
* Fonctionnalités disponibles lors de l'intégration d'un Webserver HUB.

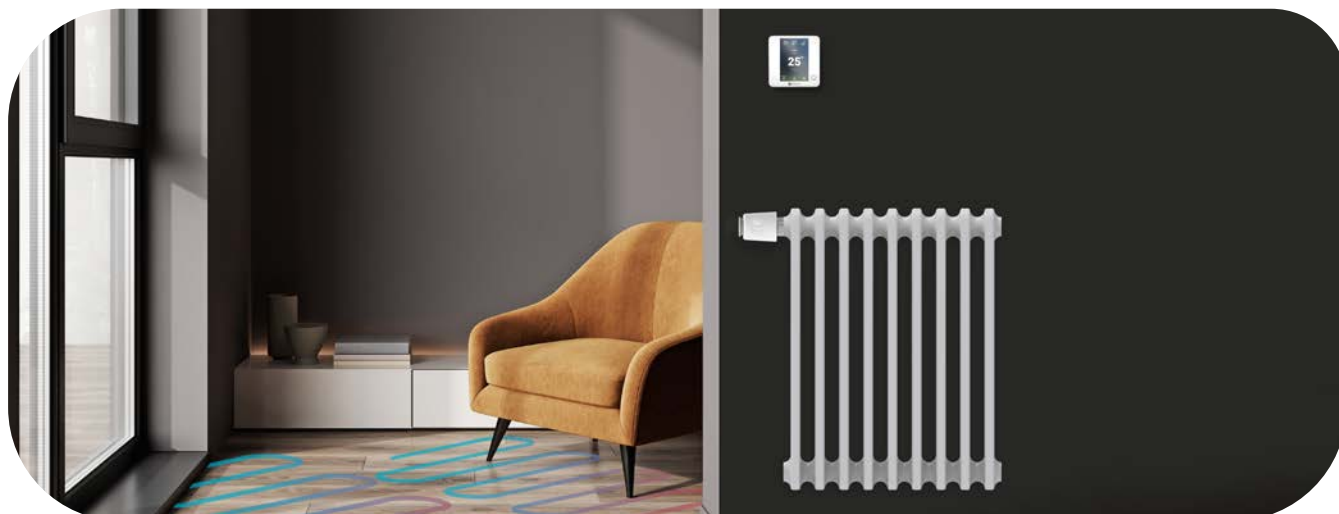


Schéma de connexion Flexa 25

Unités gainables, chauffage et qualité de l'air

—— CÂBLE BUS AIRZONE
- - - CÂBLE RN AIRZONE





RÉFÉRENCE		DESCRIPTION	U
1	AZC25PCB1IAQCH	Platine centrale du système Airzone Flexa 25 circular	1
		Webserver HUB Airzone Cloud Dual 2.4-5 GHz/Ethernet	
		AirQ Sensor Airzone + VMC	
2	AZX8GTC [marque]	Passerelle de contrôle Airzone-[marque]	1
3	AZCE6BLUEZEROC [B/N]	Thermostat Flexa 25 Airzone Blueface Zero filaire [blanc/noir]	1
4	AZCE6THINKR [B/N]	Thermostat Flexa 25 monochrome Airzone Think radio [blanc/noir]	2
5	AZCE6LITEC [B/N]	Thermostat Flexa 25 Airzone Lite filaire [blanc/noir]	1
6	AZCE8CMIVALC	Module de contrôle radiant Airzone pour moteurs électrothermiques filaires 110/230V VALC (CE8/C25/EZ8/E25)	1
7	AZX6ACTIVALR	Tête thermostatique radio Airzone VALR pour radiateurs M30x1.5mm	1
8	RDHV [Longueur] [Hauteur] BXX	Grille double deflexion hor/ver Airzone [LxH] mm blanc clip	4
9	CPCC[marque]MTEION	Registre motorisé Airzone avec ionisation pour gaine circulaire [150/160/200] mm	1
10	AZX8ACCMW1	Pack de mesure de consommation électrique Wi-Fi pour installation monophasée Airzone	1
11	AZAI6WSP [marque]	Aidoo Pro Wi-Fi Airzone-[marque] PAC air-eau	1
12	AZX6ACTIVALC	Moteur électrothermique filaire Airzone 110/230v VALC pour éléments rayonnants M30x1.5 mm	3
13	AZCE8CMIVALR	Module de contrôle Airzone pour moteurs électrothermiques radio VALR (CE8/C25/EZ8/E25)	1

Flexa 25 radiant

Contrôle du chauffage

Flexa 25 permet un contrôle pièce par pièce du plancher chauffant-rafraîchissant et des radiateurs, en optimisant l'unité de production et en garantissant une gestion précise dans chaque zone.

Grâce à la technologie Airzone adaptée au plancher chauffant, le système prend en compte l'inertie thermique pour ajuster son fonctionnement selon les besoins de chaque pièce, en maximisant le confort et en optimisant l'énergie. Pour les radiateurs, il offre une solution Plug&Play, idéale pour les systèmes de chauffage individuels et collectifs, facilitant l'installation et assurant un contrôle efficace.



Principaux avantages du Flexa 25 · Chauffage rayonnant

- » Offre une **gestion intégrale et coordonnée** qui garantit un environnement sain et confortable, maximisant le bien-être des utilisateurs.
- » Offre un **confort personnalisé et indépendant de jusqu'à 8 pièces.**
- » **Gestion centralisée** du plancher chauffant-rafraîchissant et des radiateurs.



CONTRÔLE DU CHAUFFAGE



- Régulation de la température avec **têtes thermostatiques radio pour radiateurs**.
- **Contrôle intelligent de l'inertie thermique du plancher** et régulation de l'ouverture des vannes en fonction de la température ambiante, via des moteurs électrothermiques alimentés en 230 VCA.
- **Gestion de la production par passerelles de communication** et action sur les circulateurs.
- Fonctions **hors-gel, anticalcaire et de sécurité enfant** pour protéger l'installation et éviter les activations involontaires.

CONTRÔLE DE LA QUALITÉ DE L'AIR



- **Permet de mesurer les niveaux de CO₂, de particules PM_{2,5} y PM₁₀**, de composés organiques volatils (cov) et d'humidité par AirQ Sensor.
- Permet le **contrôle de l'installation de ventilation**.
- Permet de configurer le mode de fonctionnement : **automatique, activé et désactivé**.

ALGORITHMES ET CONFIGURATIONS



- **Contrôle anti-condensation basé sur la mesure de l'humidité**, de la température de soufflage et la gestion du déshumidificateur.
- **Algorithme de contrôle radiant**.

GESTION À DISTANCE, CONNECTIVITÉ ET INTÉGRATION



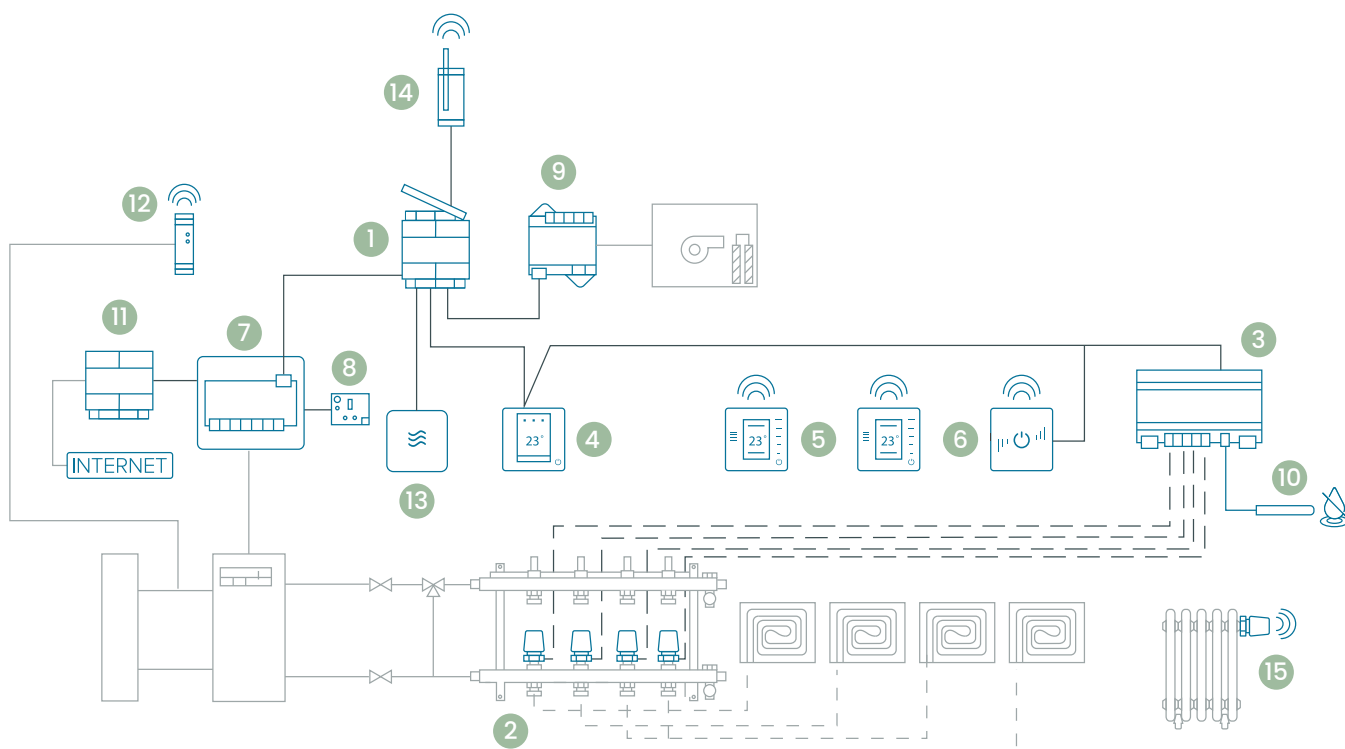
- Configuration via **Bluetooth**.
- **Lecture des erreurs**.
- Automatisation du système : **programmations horaires, limites de température et création de scénarios personnalisés**.
- Compatibilité avec les **technologies GTB/GTC/domotique, IoT et les assistants vocaux** (Amazon Alexa, Google Assistant).
- **Compatibilité avec les protocoles standards** (IFTTT, MQTT, Modbus RTU/TCP, BACnet MS/TP et IP) et passerelles d'intégration KNX.
- **Compatibilité avec les protocoles propriétaires** (Samsung Smart Things, Control4, Crestron, Elan, Home Assistant, Eedomus, Nice, Jeedom, RTI, Savant, URC, SnC, Delta Dore, Schneider Electric et Simon) pour une intégration avancée.



Schéma de connexion Flexa 25

Plancher chauffant, radiateurs et qualité de l'air

—— CÂBLE BUS AIRZONE
—— CÂBLE RN AIRZONE





RÉFÉRENCE	DESCRIPTION	U
1	AZCE8CBIDIN Platine centrale du système Airzone Flexa 25 sur rail DIN pour le contrôle du chauffage/ refroidissement rayonnant (CE8/C25)	1
2	AZX6ACTIVALC Moteur électrothermique filaire Airzone 110/230v VALC pour éléments rayonnants M30x1.5 mm	4
3	AZCE8CMIVALC Module de contrôle radiant Airzone pour moteurs électrothermiques filaires 110/230V VALC (CE8/C25/EZ8/E25)	1
4	AZCE6BLUEZEROC [B/N] Thermostat Flexa 25 Airzone Blueface Zero filaire [blanc/noir]	1
5	AZCE6THINKR [B/N] Thermostat Flexa 25 monochrome Airzone Think radio [blanc/noir]	2
6	AZCE6LITEC [B/N] Thermostat Flexa 25 Airzone Lite filaire [blanc/noir]	1
7	AZX6CCPGAWI Centrale de contrôle de production hydraulique Airzone	1
8	AZX6GAW [marque] Pasarelle contrôleur PAC air-eau Airzone-[marque]	1
9	AZCE8CM1DRY Module de contrôle Airzone déshumidificateur	1
10	AZX6ACCTPA Sonde de température avec collier de serrage (X6)	1
11	AZX6WSPHUB Webserver HUB Airzone Cloud Dual 2.4-5 GHz/Ethernet	1
12	AZX8CCMW1 Pack de mesure de consommation électrique Wi-Fi pour installation monophasée Airzone	1
13	AZX6AIQNSB AirQ Sensor Airzone + VMC	1
14	AZCE8CMIVALR Module de contrôle Airzone pour moteurs électrothermiques radio VALR (CE8/C25/EZ8/E25)	1
15	AZX6ACTIVALR Tête thermostatique radio Airzone VALR pour radiateurs M30x1.5mm	1

Easyzone 25

Tout en un, Plug&Play

Easyzone 25 est une solution simple et facile à installer qui offre un contrôle **multizone des unités gainables, des ventilo-convecteurs, des planchers chauffant-rafraîchissant, des radiateurs et de la ventilation**. Il permet le contrôle indépendant de 2 à 8 zones.

Chaque registre motorisé intègre un régulateur de débit ainsi qu'un ioniseur. Le plénum motorisé est complété par le capteur AirQ Sensor, qui mesure la qualité de l'air ambiant et active la ventilation ou l'ionisation lorsque les niveaux de CO₂ ou de particules nocives l'exigent.

Le plénum, fabriqué sur mesure et précâblé en usine, facilite l'installation et réduit les délais de mise en service.



Principaux avantages d'Easyzone 25

- » **Solution Plug&Play** pour une installation rapide et simple.
- » Offre une **gestion intégrale et coordonnée** qui garantit un environnement sain et confortable, maximisant le bien-être des utilisateurs.
- » Offre un **confort personnalisé et indépendant de jusqu'à 8 pièces**.
- » **Gestion combinée** de différentes technologies de chauffage et de refroidissement via un seul thermostat par pièce.
- » **Passerelle de communication spécifique à l'unité intérieure**, adaptée au protocole de communication du fabricant.

Easyzone 25

+ NOUVEAUTÉ !



Plénum motorisé



Platine centrale



Passerelle de communication



AirQ Sensor



Webserver HUB/Wi-Fi



Câble BUS

Interfaces de contrôle



Accessoires pour l'installation



CONTRÔLE DE LA QUALITÉ DE L'AIR



- **Mesure des niveaux de CO₂, particules PM_{2,5} y PM₁₀, composés organiques volatils (COV) et humidité via le capteur AirQ Sensor.**
- **Purification de l'air par ionisation grâce à des ioniseurs intégrés** dans les registres motorisés.
- **Contrôle du système de ventilation.**
- Modes de fonctionnement : **automatique, activé et désactivé.**
- **Entrée VMC** pour l'apport d'air extérieur.

CONTRÔLE DU CHAUFFAGE



- Régulation de la température avec **têtes thermostatiques radio pour radiateurs.**
- **Contrôle intelligent de l'inertie thermique du plancher** et régulation de l'ouverture des vannes en fonction de la température ambiante, via des moteurs électrothermiques alimentés en 230 VCA.
- **Gestion de la production par passerelles de communication** et action sur les circulateurs.
- Fonctions **hors-gel, anticalcaire et de sécurité enfant.**

CONTRÔLE CENTRALISÉ DE LA CLIMATISATION



- **Régulation de la température** dans chaque zone via les registres motorisés.
- **Contrôle dynamique de l'unité intérieure** en fonction de la demande.

ALGORITHMES ET CONFIGURATIONS



- Fonction Eco-Adapt pour la **limitation des températures minimales et maximales.**
- Configuration Q-Adapt pour **la régulation du ventilateur avec 5 préréglages.**
- **Contrôle anti-condensation** selon la mesure de l'humidité, de la température de refoulement et de la gestion du déshumidificateur.
- **Algorithme de contrôle combiné** des étapes eau, air et rayonnant.
- **Configuration des capteurs de présence** et de fenêtres ouvertes.
- **Alerte de fuite de gaz R32** via le protocole de communication du fabricant ou via entrée numérique configurable.

GESTION À DISTANCE ET CONNECTIVITÉ



- Configuration via **Bluetooth.**
- **Suivi de l'état de l'unité intérieure et lecture des erreurs.**
- Automatisation du système : **programmations horaires, limites de température et création de scénarios personnalisés.**
- **Compatibilité avec les technologies IoT et les assistants vocaux** (Amazon Alexa, Google Assistant).
- **Compteur de consommation électrique intégré.** [Prochainement]

INTÉGRATION AVANCÉE *



- Compatibilité avec les **technologies GTB/GTC/domotique.**
- **Compatibilité avec les protocoles standards** (IFTTT, MQTT, Modbus RTU/TCP, BACnet MS/TP et IP) et passerelles d'intégration KNX.
- **Compatibilité avec les protocoles propriétaires** (Samsung Smart Things, Control4, Crestron, Elan, Home Assistant, Eedomus, Nice, Jeedom, RTI, Savant, URC, SnC, Delta Dore, Schneider Electric et Simon) pour une intégration avancée.

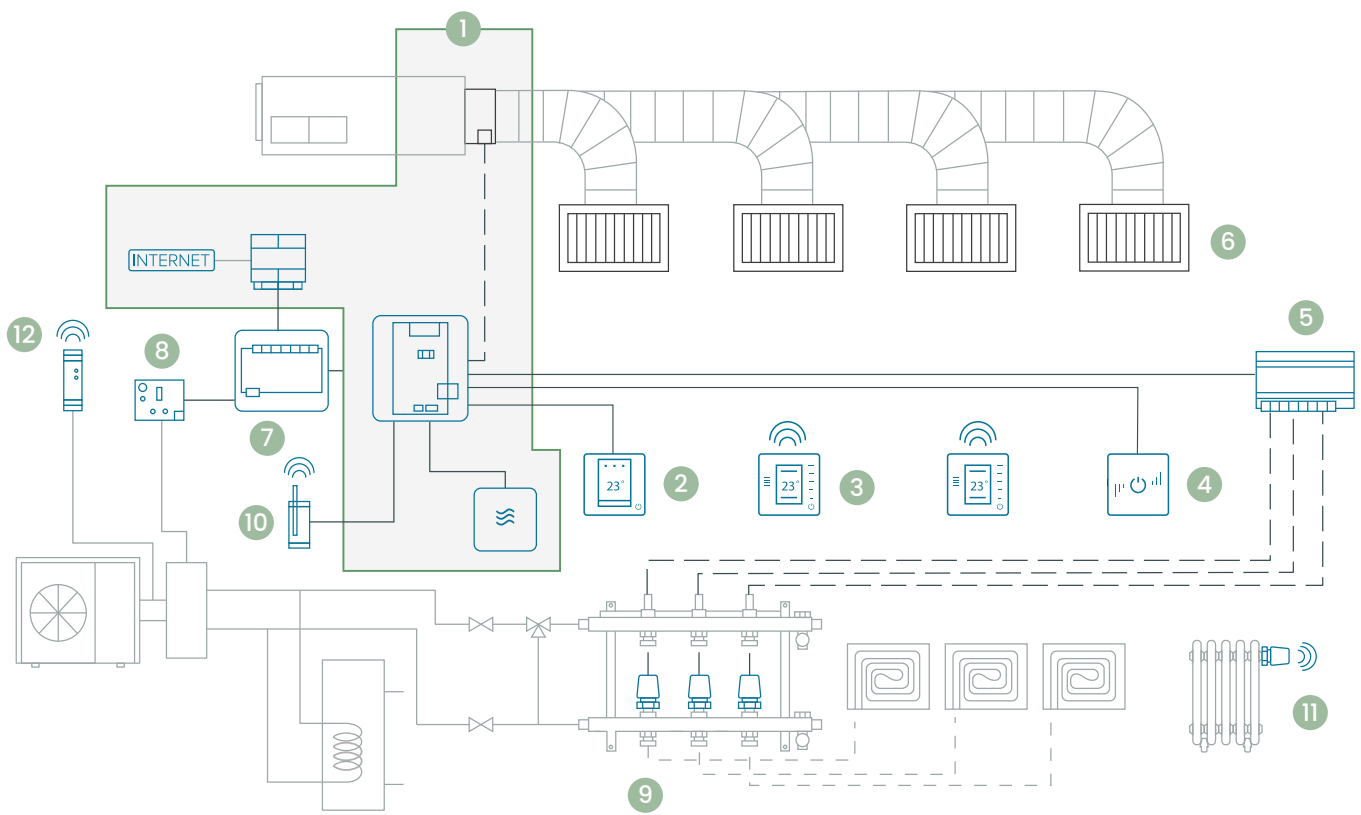
* Fonctionnalités disponibles lors de l'intégration d'un Webserver HUB.



Schéma de connexion Easyzone 25

Unités gainables, chauffage et qualité de l'air

—— CÂBLE BUS AIRZONE
- - - CÂBLE RN AIRZONE



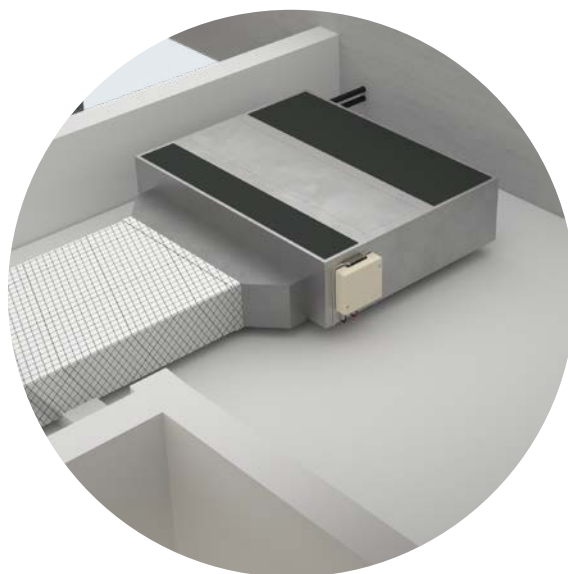


RÉFÉRENCE		DESCRIPTION	U
1	AZH25 [marque] [ST/SL/BS] 01M4	Easyzone 25 HUB [Standard + VMC / Slim + VMC / Medium] [marque] 4x [200/150] 01M	1
		Passerelle de contrôle Airzone-[marque]	
		Platine centrale du système Airzone - Easyzone 25 Wi-Fi / HUB	
		Webserver HUB Airzone Cloud Dual 2.4-5 GHz/Ethernet	
		Ioniseur par registre	
		AirQ Sensor Airzone + VMC	
2	AZCE6BLUEZERO [B/N]	Thermostat Flexa 25 Airzone Blueface Zero filaire [blanc/noir]	1
3	AZCE6THINKR [B/N]	Thermostat Flexa 25 monochrome Airzone Think radio [blanc/noir]	2
4	AZCE6LITEC [B/N]	Thermostat Flexa 25 Airzone Lite filaire [blanc/noir]	1
5	AZCE8CMIVALC	Module de contrôle radiant Airzone pour moteurs électrothermiques filaires 110/230V VALC (CE8/C25/EZ8/E25)	1
6	RDHV [Longueur] [Hauteur] BKX	Grille double deflexion hor/ver Airzone [LxH] mm blanc clip	4
7	AZX6CCPGAWI	Centrale de contrôle de production hydraulique Airzone	1
8	AZX6GAW [marque]	Pasarelle contrôleur PAC air-eau Airzone-[marque]	1
9	AZX6ACTIVALC	Moteur électrothermique filaire Airzone 110/230v VALC pour éléments rayonnants M30x1.5 mm	4
10	AZCE8CMIVALR	Module de contrôle Airzone pour moteurs électrothermiques radio VALR (CE8/C25/EZ8/E25)	1
11	AZX6ACTIVALR	Tête thermostatique radio Airzone VALR pour radiateurs M30x1.5mm	1
12	AZX8ACCMW1	Pack de mesure de consommation électrique Wi-Fi pour installation monophasée Airzone	1

Acuazone

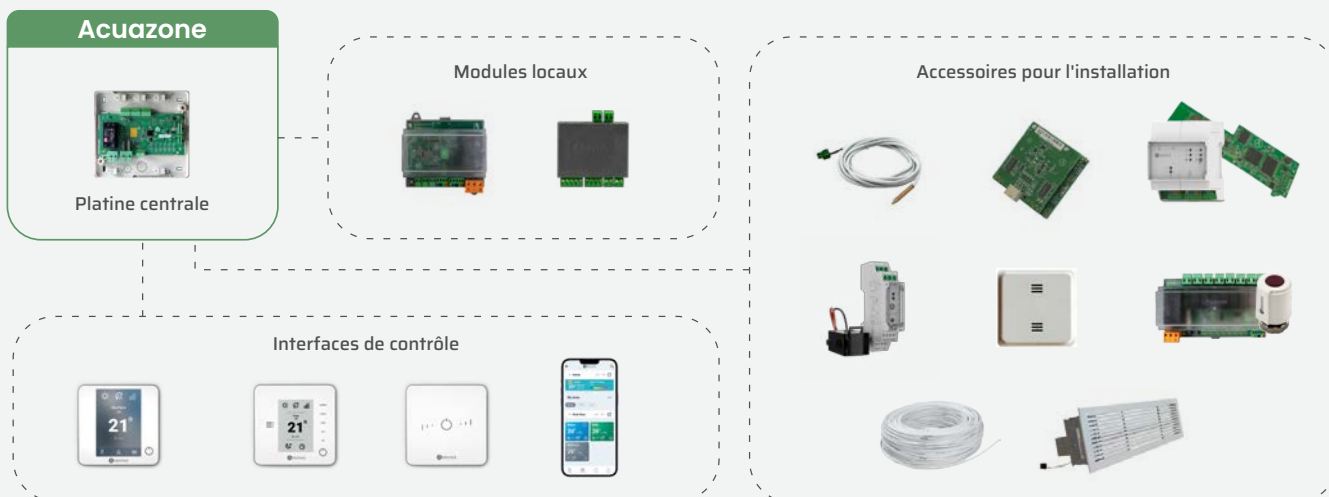
Contrôle sur mesure des installations plus complexes

Acuazone est le système idéal pour **les installations combinant le contrôle multizone des unités gainables, du plancher chauffant-rafraîchissant, avec la gestion des unités monozones.** Adaptable aux installations les plus complexes, Acuazone propose une intégration efficace et intuitive grâce à sa polyvalence qui permet de configurer de multiples combinaisons. Ce système **facilite la gestion individuelle des températures de confort dans chaque zone** et l'ajustement des débits en fonction de la demande, garantissant ainsi des conditions de chauffage et de refroidissement idéales ainsi qu'un rendement optimal de l'installation.



Principaux avantages d'Acuazone

- » **Gestion et contrôle unifiés** des unités individuelles monozone et des unités multizones.
- » Offre un **confort personnalisé et indépendant de jusqu'à 32 pièces.**
- » **Gestion combinée de différentes technologies** de chauffage et de refroidissement via un seul thermostat par pièce.
- » **Passerelle de communication spécifique à l'unité intérieure,** adaptée au protocole de communication du fabricant.



CONTRÔLE DU PLANCHER CHAUFFANT-RAFRAÎCHISSANT



- **Contrôle intelligent de l'inertie thermique du plancher et régulation de l'ouverture des vannes** en fonction de la température ambiante, via des moteurs électrothermiques alimentés en 230 VCA.
- **Gestion de la production par passerelles de communication** et action sur les circulateurs.
- **Fonctions hors-gel et anticalcaire.**



CONTRÔLE CENTRALISÉ DE LA CLIMATISATION

- **Régulation de la température** dans chaque zone via les registres motorisés.
- **Contrôle dynamique de l'unité intérieure** en fonction de la demande.

ALGORITHMES ET CONFIGURATIONS



- Fonction **Eco-Adapt** pour la **limitation des températures minimales et maximales.**
- Configuration **Q-Adapt** permettant de **réguler le débit de chaque pièce** en définissant un pourcentage par rapport au débit total de l'installation.
- **Contrôle anti-condensation selon la mesure de l'humidité**, de la température de refoulement et de la gestion du déshumidificateur.
- **Algorithme de contrôle combiné** des étapes eau, air et rayonnant.
- **Configuration des capteurs de présence** et de contact de feuillures.
- Configuration d'entrée numérique pour les **alertes de fuite de gaz R32.**

GESTION À DISTANCE, CONNECTIVITÉ ET INTÉGRATION

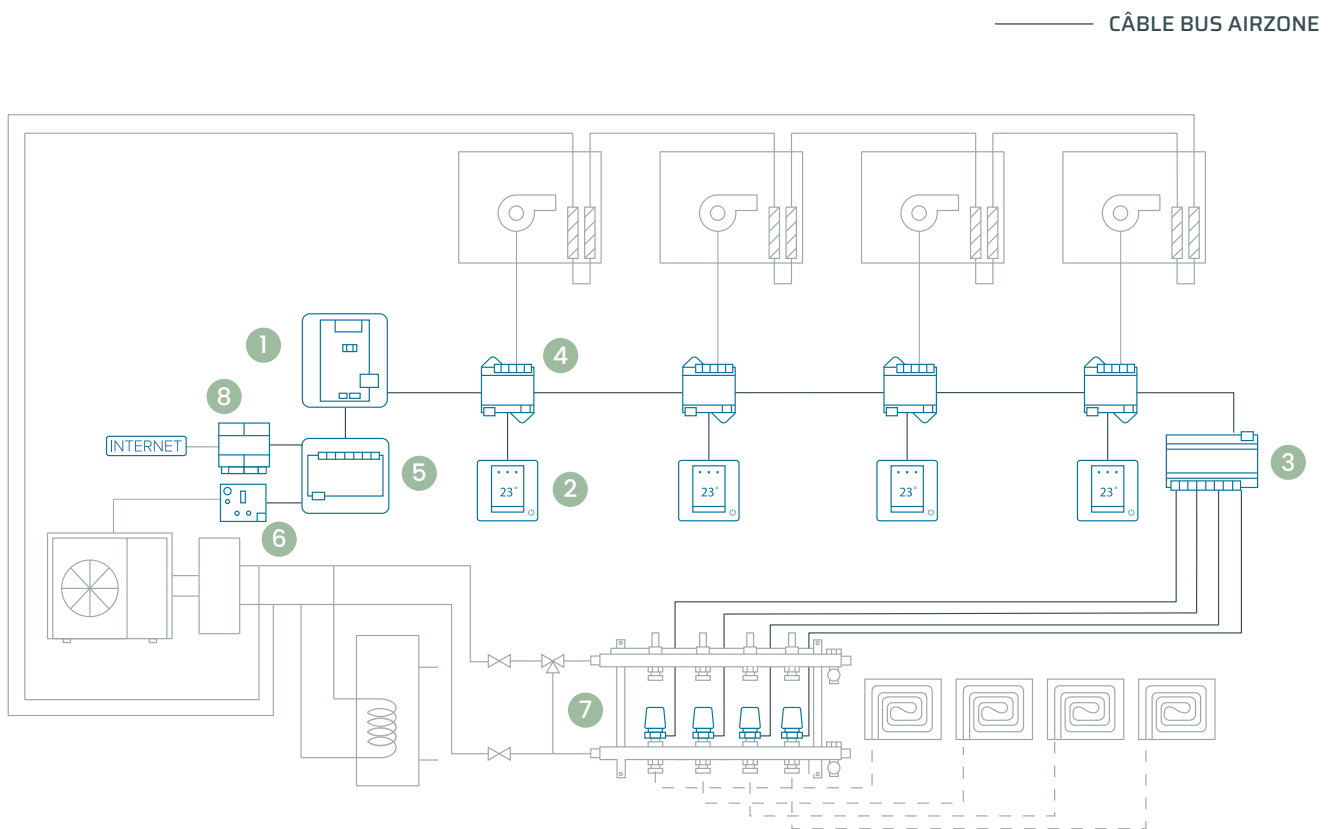


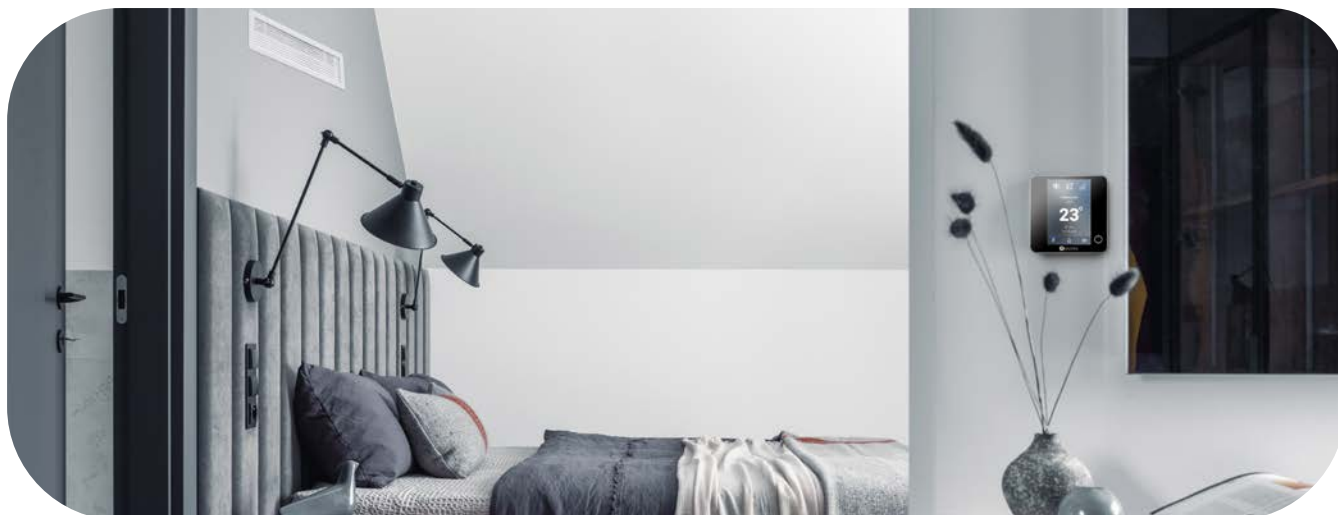
- Configuration via **Bluetooth.**
- Automatisation du système : **programmations horaires, limites de température et création de scénarios personnalisés.**
- **Compatibilité avec les technologies GTB/GTC/domotique, IoT et les assistants vocaux** (Amazon Alexa, Google Assistant).
- **Compatibilité avec les protocoles standards** (IFTTT, MQTT, Modbus RTU/TCP, BACnet MS/TP et IP) et passerelles d'intégration KNX.
- **Compatibilité avec les protocoles propriétaires** (Samsung Smart Things, Control4, Crestron, Elan, Home Assistant, Eedomus, Nice, Jeedom, RTI, Savant, URC, SnC, Delta Dore, Schneider Electric et Simon) pour une intégration avancée.



Schéma de connexion Acuazone

Unités gainables, unités individuelles et plancher chauffant-rafraîchissant





	RÉFÉRENCE	DESCRIPTION	U
1	AZDI6ACUAZONE	Platine centrale Airzone du systeme Acuazone-32 zones	1
2	AZDI6BLUEZEROC [B/N]	Thermostat Acuazone Airzone Blueface zero filaire [blanc/noir]	4
3	AZDI6OUTPUT8	Module de contrôle Acuazone Airzone d'éléments rayonnants-8 zones	1
4	AZDI6ZMOFANC	Module de zone Airzone-Ventilo-convecteur 0-10V/3VIT [filaire/radio] (DI6)	4
5	AZX6CCPGAWI	Centrale de contrôle de production hydraulique Airzone	1
6	AZX6GAW [marque]	Passerelle PAC air-eau Airzone-[marque]	1
7	AZX6ACTIVALC	Moteur électrothermique filaire Airzone 110/230v VALC pour éléments rayonnants M30x1.5 mm	4
8	AZX6WSPHUB	Webserver HUB Airzone Cloud Dual 2.4-5 GHz/Ethernet	1

Contrôle de la qualité de l'air intérieure

>

Selon l'OMS, nous passons plus de 90 % de notre temps à l'intérieur, où la pollution peut être deux à cinq fois plus élevée qu'à l'extérieur. Les bâtiments sont de mieux en mieux isolés, ce qui rend difficile le renouvellement de l'air et oblige à utiliser des systèmes de ventilation qui augmentent la consommation énergétique, sans compter que l'air extérieur est généralement pollué.

C'est pourquoi Airzone a développé une gamme de dispositifs faciles à installer permettant de piloter facilement la ventilation et la purification de l'air dans les installations résidentielles et tertiaires.

AirQ Sensor

Mesure de la qualité de l'air et contrôle de la ventilation

AirQ Sensor est un dispositif conçu pour mesurer en continu la qualité de l'air intérieur et activer automatiquement les actions correctives nécessaires. **Il mesure la concentration de CO₂, de composés organiques volatils (COV), de particules (PM_{2,5} et PM₁₀) et l'humidité relative**, en calculant un indice de qualité de l'air intérieur personnalisable, représenté par une échelle de couleurs : vert (bonne qualité),

jaune (qualité moyenne) et rouge (basse qualité). Lorsque l'indice tombe en dessous des valeurs recommandées, **AirQ Sensor active des systèmes de ventilation ou des modules d'ionisation** afin de garantir un environnement sain et confortable, protégeant ainsi la santé et le bien-être des occupants.



Avantages de l'AirQ Sensor *

- » **Prévient les effets négatifs associés à des niveaux élevés de CO₂, de COV et de particules**, tels que les troubles cognitifs, l'irritation et les maladies respiratoires.
- » **Active automatiquement la ventilation ou l'ionisation** lorsque des conditions sous-optimales sont détectées dans l'air intérieur.
- » **Garantit une qualité d'air constante**, en s'adaptant aux variations d'occupation et à l'environnement, pour améliorer le bien-être dans les maisons, les bureaux et les espaces commerciaux.
- » **Contribue à l'efficacité du système** en activant les éléments correctifs uniquement lorsque cela est vraiment nécessaire.
- » **S'intègre facilement aux systèmes de chauffage et de refroidissement** pour une gestion complète.
- » **Contrôle à distance et suivi de l'état qualité de l'air intérieur** via Airzone Cloud.
- » **Possibilité d'intégration à un système de gestion technique du bâtiment (GTB/BMS).**

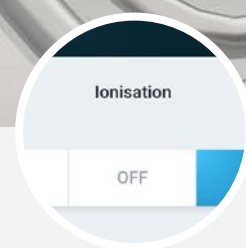
* Disponible en tant qu'élément de nos systèmes ou en version Wi-Fi comme solution autonome.

AirQ Box

Purification de l'air par ionisation

AirQ Box est la solution de purification de l'air conçue pour être intégrée dans les installations de chauffage et de refroidissement à conduits rectangulaires. En exploitant le flux d'air généré par les unités, ce dispositif utilise l'ionisation pour neutraliser efficacement les particules et les micro-organismes tels que la poussière, les acariens, le pollen, les bactéries et les virus.

Grâce à l'AirQ Box, il est possible de maintenir en permanence un environnement sain, sans perte de charge ni résidus, tout en assurant un fonctionnement silencieux et sans danger pour les espaces habités.



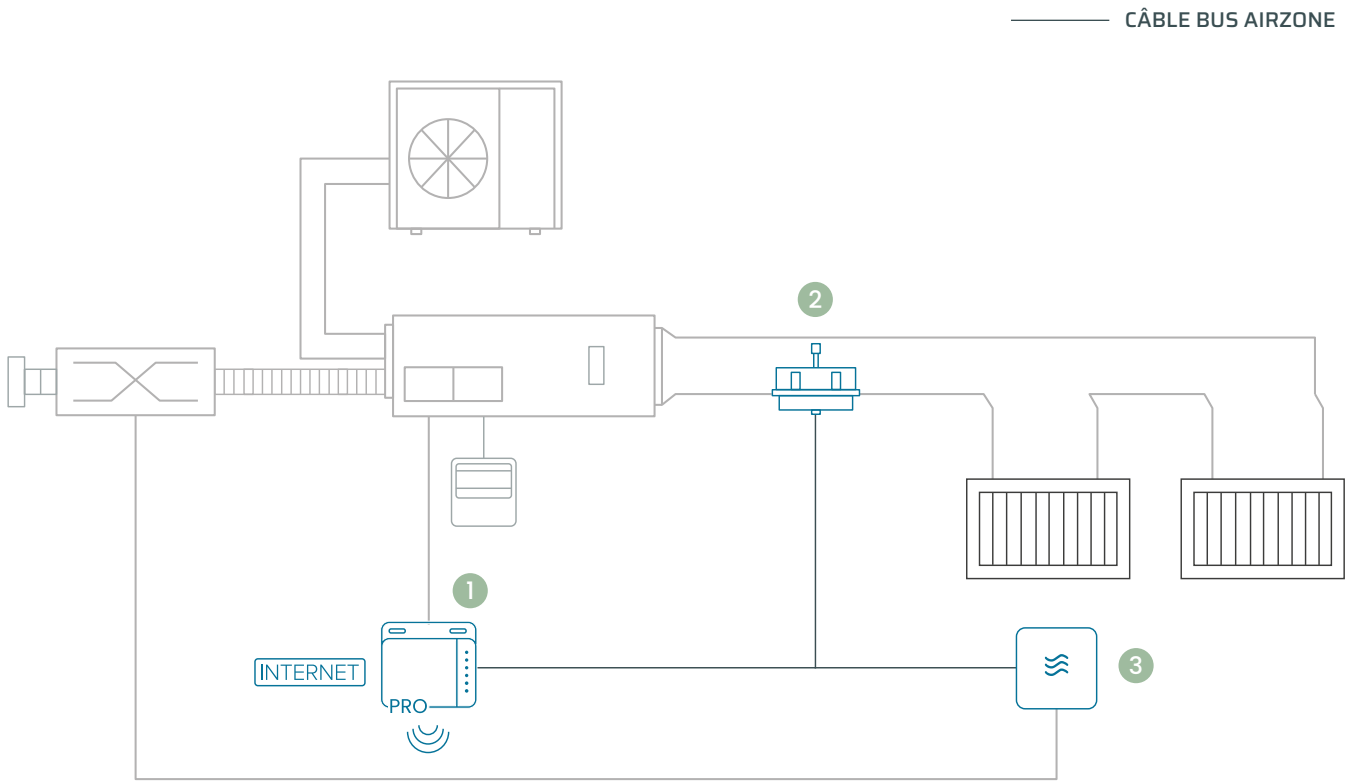
Avantages de l'AirQ Box

- » **Purification de l'air par ionisation** éliminant les particules et les micro-organismes.
- » **Intégration dans le flux d'air** des systèmes de chauffage et refroidissement gainables.
- » **Activation automatique en mode refroidissement**, chauffage ou ventilation.
- » **Technologie d'ionisation qui génère des ions négatifs** pour créer un environnement de pureté et de bien-être.
- » **Conception discrète qui se dissimule dans les conduits**, sans interférer avec les performances du système.
- » **Utilise les puissants flux d'air de l'unité de traitement d'air** pour rapprocher l'air contaminé des ions et l'expulser purifié.

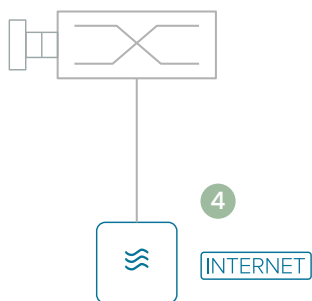


Schéma de connexion AirQ

Mesure, purification de l'air et contrôle de la ventilation et unité intérieure



Mesure de la qualité de l'air et contrôle de la ventilation





	RÉFÉRENCE	DESCRIPTION	U
1	AZAI6WSP [marque]	Aidoo Pro Wi-Fi Airzone-[marque] Détente Directe/DRV	1
2	AZX6AIQBOXM	Ioniseur AirQ Box Airzone dans conduit horizontal (230V)	1
3	AZX6AIQSNSB	AirQ Sensor Airzone + VMC	1
4	AZAIQWSCSNS	AirQ Sensor Wi-Fi Airzone + VMC	1

Options d'intégration de Smart Home et GTB/GTC



Lorsque plusieurs technologies de chauffage et de climatisation doivent être combinées, les solutions Airzone assurent un contrôle centralisé et évolutif, garantissant confort et performance énergétique. Elles coordonnent plusieurs systèmes grâce à une architecture modulaire, compatible avec les standards d'automatisation pour le Smart Home et les systèmes de gestion technique du bâtiment (GTB/BMS).

Les dispositifs spécifiques aux technologies telles que KNX, BACnet, Modbus et Lutron, ainsi que les API Cloud et REST, facilitent l'intégration de toute technologie de chauffage et de refroidissement en peu de temps.

Webserver HUB

Connectivité et intégration de la régulation par zone

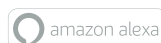
Le Webserver HUB agit comme une passerelle d'intégration bidirectionnelle qui connecte les unités de chauffage et de refroidissement à des protocoles tels que BACnet et Modbus. Cependant, les options d'intégration vont au-delà des protocoles standard, car elles garantissent une bibliothèque de drivers d'intégration qui permettent de connecter les systèmes de chauffage et de refroidissement aux principales plateformes domotiques et GTB/GTC.

Ce dispositif d'intégration, conçu pour des environnements multimarques et multiprotocoles, accompagne nos systèmes de contrôle afin de permettre une gestion centralisée des systèmes de chauffage et de refroidissement sophistiqués. Il privilégie un contrôle précis dans de multiples zones et technologies.

Il s'intègre par ailleurs à la gamme de produits AirQ afin de gérer la qualité de l'air intérieur (QAI) et d'améliorer ainsi le confort et la salubrité à l'intérieur du bâtiment.



- Contrôle jusqu'à **32 systèmes Airzone**.
- **Port Ethernet**.
- Compatible avec **BACNET MS/TP, BACNET IP, Modbus RTU, Modbus TCP/IP**.
- **Wi-Fi Dual 2,4-5 GHz**.
- Connectivité **Bluetooth Low Energy (BLE)** pour la configuration.
- **Actualisation à distance des systèmes et du firmware**.
- **Gestion à distance des erreurs du système**.
- Contrôle via :

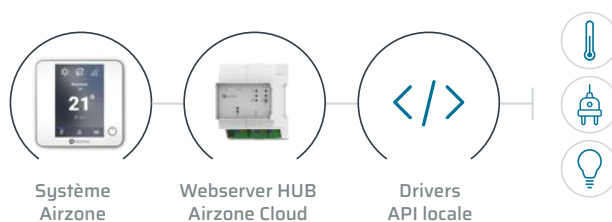


API LOCALE

Communication IP directe avec le serveur web local, Webserver HUB Airzone Cloud.

L'API locale est ouverte pour permettre l'intégration du contrôle du chauffage et refroidissement avec d'autres systèmes domotiques.

- **Drivers téléchargeables:** Control 4, Crestron, Eedomus, Eedom, Nice, RTI.
- **API:** Delta Dore, Legrand, Overkiz, Schneider Electric, Yokis, Smart&Connective.

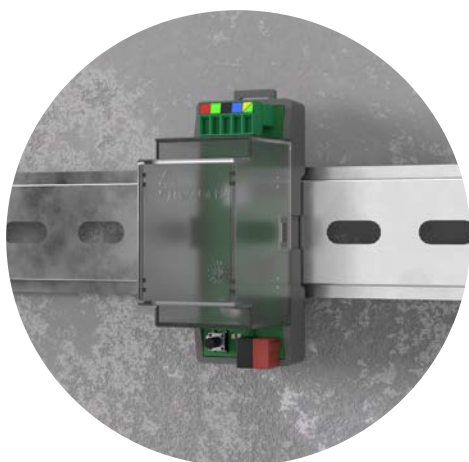


Passerelle KNX

Connectivité et intégration de la régulation par zone dans KNX

La passerelle Airzone KNX permet une intégration efficace des systèmes CVC multizones Airzone dans les environnements domotiques et GTB/GTC KNX. Conçue pour gérer des systèmes de chauffage et de refroidissement complexes, la passerelle KNX permet de contrôler de manière précise les installations qui intègrent à la fois des technologies différentes telles que les gainables multizones, les planchers chauffant-rafraîchissants et les radiateurs.

Entièrement conforme aux standards de communication KNX, elle garantit des performances fiables et une gestion centralisée pour ainsi optimiser la consommation d'énergie et améliorer le confort dans toutes les zones.



- Contrôle jusqu'à **14 zones individuelles**.
- **Paramètres de contrôle** : marche/arrêt, mode de fonctionnement, température ambiante, température de consigne, vitesse du ventilateur.
- **Produit certifié par KNX.**
- **Configurable sur ETS.**
- **Une passerelle d'intégration KNX** par système avec régulation par zone d'Airzone.
- **Compatible avec les thermostats KNX** et produits certifiés.

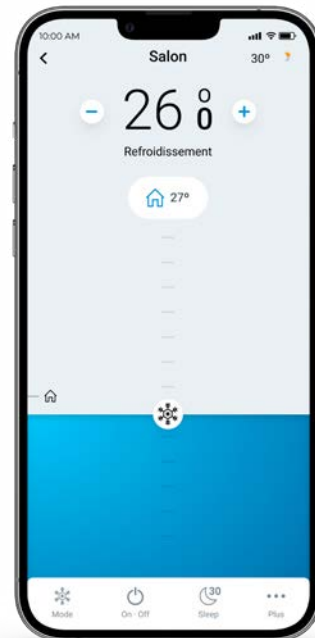


Aidoo

Connectivité et intégration pour les unités individuelles

Aidoo est la solution d'intégration Plug&Play d'Airzone, spécialement conçue pour offrir un contrôle complet des systèmes de chauffage et de refroidissement dans les bâtiments. Grâce à une bibliothèque unique de protocoles de communication spécifiques aux fabricants, Aidoo permet une communication bidirectionnelle entre une unité intérieure et le système de gestion, garantissant une intégration rapide et fiable.

Grâce à sa compatibilité avec les principaux protocoles (BACnet, Modbus, API, KNX, Z-Wave et Zigbee) et à ses options configurables pour les applications non standard via Aidoo Pro, cette gamme facilite la gestion unifiée, multimarque et multiprotocole sur plusieurs sites, s'adaptant aux unités Détente Directe/DRV, aux ventilo-convecteurs, aux PAC air-eau et aux systèmes de ventilation.



Connectivité et intégration basique

Aidoo Wi-Fi 2.0

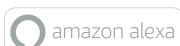
+ NOUVEAUTÉ !

Format réduit pour une meilleure adaptation à tous types d'unités.



Aidoo Wi-Fi répond aux besoins les plus élémentaires de communication et d'intégration des climatisations réversibles.

- Configuration avec **Airzone Cloud** ou **Bluetooth**.
- Contrôle et configuration de l'**application Airzone Cloud**.
- Communications **Wi-Fi de 2,4 GHz**.
- **Paramètres de contrôle:** marche/arrêt, vitesse du ventilateur, mode, programmation, limites de la température de consigne.
- **Contrôle via :**



Intégration via protocoles standard

La gamme Aidoo se compose de **dispositifs conçus pour s'intégrer de manière optimale aux principaux protocoles de communication standards**, assurant une compatibilité étendue et adaptable à diverses solutions domotiques.

AIDOO KNX DÉTENTE DIRECTE/DRV



Passerelle d'intégration avec le protocole de communication KNX TP-1 pour le contrôle bidirectionnel des unités Détente Directe/DRV.

- **Configurable sur ETS.**
- Lectures des codes d'erreur de l'unité intérieure.
- **Alimentation** par l'intermédiaire des câbles bus KNX.
- **3 entrées numériques configurables.**

AIDOO KNX PAC AIR-EAU



Aidoo KNX PAC air-eau est une passerelle d'intégration qui **assure une communication bidirectionnelle avec les unités PAC air-eau**, grâce à des protocoles mis au point en collaboration avec les fabricants des unités.

- Contrôle de n'importe quelle **unité connectée dans un système KNX.**
- **Contrôle KNX et données Standard KNX.**
- **3 entrées numériques** configurables.
- Détection d'erreurs de communication.
- Alimentation par l'intermédiaire des **câbles du bus KNX.**

AIDOO Z-WAVE



Passerelle d'intégration avec le protocole de communication Z-Wave pour le contrôle bidirectionnel et les communications des unités Détente Directe/DRV.

- **Paramètres de contrôle** : marche/arrêt, mode de fonctionnement, température ambiante, température de consigne, vitesse du ventilateur.
- **Agit comme un répéteur de Z-Wave**, pour améliorer la fiabilité du réseau.
- **Configuration standard et Z-Wave SmartStart.**
- **Contrôle du dispositif et détection des erreurs** dans l'unité.
- **Alimentation via l'unité intérieure ou la source d'alimentation** externe.
- **Classes de commandes de thermostat standard**, définies par le protocole Z-Wave.

AIDOO ZIGBEE



Passerelle d'intégration avec le protocole de communication Zigbee pour le contrôle bidirectionnel et les communications des unités Détente Directe/DRV.

- **Paramètres de contrôle** : marche/arrêt, mode de fonctionnement, température ambiante, température de consigne, vitesse du ventilateur.
- **Agit comme un répéteur de Zigbee**, pour améliorer ainsi la fiabilité du réseau.
- **Configuration Zigbee radio.**
- **Contrôle du dispositif.**
- **Alimentation via l'unité intérieure ou la source d'alimentation** externe.

Intégration multiprotocole

AIDOO PRO

La gamme Aidoo Pro se compose de dispositifs permettant une intégration personnalisée, offrant un éventail d'options qui transcende les protocoles de communication standards. Sa polyvalence permet de connecter et de gérer efficacement différents types d'unités de chauffage et de refroidissement, en s'adaptant aux exigences spécifiques de chaque projet.

Caractéristiques de communication des passerelles Aidoo Pro

- **Paramètres de contrôle** : marche/arrêt, mode de fonctionnement, température ambiante, température de consigne, vitesse du ventilateur.
- **Lectures des codes d'erreur** de l'unité intérieure.
- **Programmations horaires** et scénarios.
- **Limitation des températures** pour les modes refroidissement et chauffage.
- **Contrôle combiné des étapes de l'air et du chauffage radiant.** [Prochainement].
- Configuration avec **Airzone Cloud ou Bluetooth.**
- Communication par **Wi-Fi Dual 2,4/5 GHz.**
- Contrôle et configuration de **l'application Airzone Cloud.**
- Intégration **personnalisable avec des systèmes domotiques ou de contrôle des bâtiments** via port BACnet MS/TP, BACnet IP, Modbus RTU, Modbus TCP ainsi que les API REST et Cloud.
- **Drivers téléchargeables:** Control 4, Crestron, Eedomus, Eedom, Nice, RTI.
- **API:** Delta Dore, Legrand, Overkiz, Schneider Electric, Yokis, Smart&Connective.



Intégrations à des installations tierces :

- » **Entrées numériques** pour capteurs de présence et contact de feuillure.
- » **Sortie de relais de 12 VCC** pour chauffage auxiliaire
- » Intégration de thermostats intelligents : Ecobee, Nest, Honeywell, Pelican, Telkonet et Venstar.
- » **Commande vocale et IoT :**



AIDOO PRO DÉTENTE DIRECTE/DRV

Aidoo Pro Détente Directe/DRV propose de nombreuses options d'intégration domotique pour les unités Détente Directe/DRV, ainsi qu'un contrôle complet via l'application Airzone Cloud (disponible pour iOS et Android) et une connexion Wi-Fi Dual (2,5 / 5 GHz).



- Intégration Cloud et filaire avec thermostats intelligents tiers.
- Port pour le thermostat Airzone Blueface.
- Entrée numérique configurable pour la détection de fenêtres ouvertes et de présence.
- Gestion du chauffage auxiliaire et blocage des sources de chaleur.
- Basculement automatique de mode avec réglage des deux températures de consigne.

AIDOO PRO VENTILO-CONVECTEUR

Aidoo Pro Ventilateur-convecteur est une passerelle d'intégration qui propose de multiples options personnalisables pour le contrôle et la communication avec des ventilateur-convecteurs 0-10 V et 3 vitesses, s'adaptant aux besoins spécifiques de chaque installation.



- Contrôle des électrovannes avec une type tout/rien ou 0-10 V.
- Détection de la température via sonde change-over automatique.
- Thermostat Blueface ou sonde de température ambiante pour le contrôle de la température.
- Configuration du détecteur d'ouverture de fenêtres et de présence.

AIDOO PRO PAC AIR-EAU

La passerelle d'intégration pour pompes à chaleur air-eau propose de nombreuses options personnalisables qui simplifient le contrôle bidirectionnel et garantissent une communication efficace avec les PAC air-eau. Cette solution permet de gérer et de surveiller les pompes à chaleur en fonction des besoins spécifiques de chaque installation.



- Contrôle de marche/arrêt pour un maximum de 2 circuits d'eau (si l'unité le permet).
- Minuterie d'arrêt.
- Lecture de la température de l'eau et sélection de consigne.
- Contrôle du mode de fonctionnement

AIDOO PRO VENTILATION

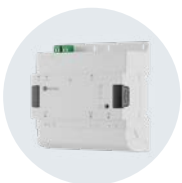
Cette passerelle d'intégration offre de nombreuses options personnalisables pour le contrôle bidirectionnel et la communication avec les systèmes de ventilation, simplifiant ainsi leur gestion et leur supervision. Ce contrôle contribue activement à garantir une qualité de l'air intérieur optimale.



- Lecture des capteurs de qualité de l'air.
- Lecture des températures d'extraction et de soufflage.
- Lecture de l'humidité.
- Contrôle du mode et de la vitesse de fonctionnement.
- Fonction de récupération de chaleur.
- Fonctionnement du bypass.
- État du filtre.

AIDOO PRO HUB + NOUVEAUTÉ !

Aidoo Pro HUB est une solution robuste pour la gestion à distance et l'intégration d'unités de différents types, qui combine une connectivité filaire (Ethernet) ou Wi-Fi Dual (2,4/5 GHz) avec des services Cloud. Contrôlez une seule unité de chauffage et refroidissement de manière centralisée via l'application Airzone Cloud, disponible pour iOS et Android.



- Disponible en version Détente Directe/DRV, PAC air-eau et ventilation.
- Port pour le thermostat Airzone.
- Port d'intégration Modbus RTU/TCP, BACnet MS-TP/IP, thermostat Lutron Palladiom, AirQ Box et AirQ Sensor.
- Contrôle combiné des étapes de l'air et du chauffage radiant. [Prochainement].
- Mode Auto avec réglage des deux températures de consigne.
- Intégration via API locale et API Cloud, multicast mDNS.

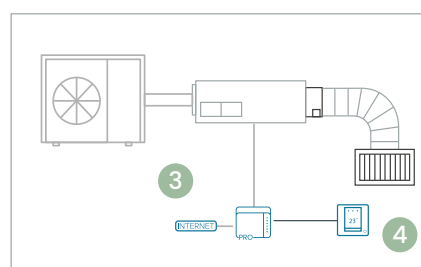
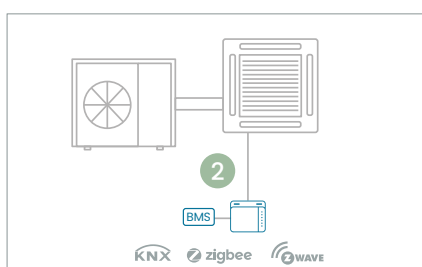
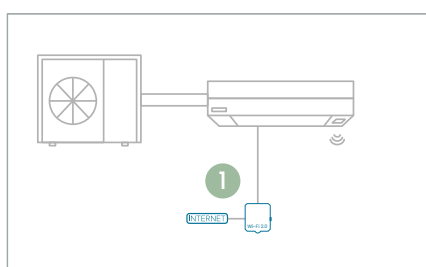


Schéma de connexion Aidoo

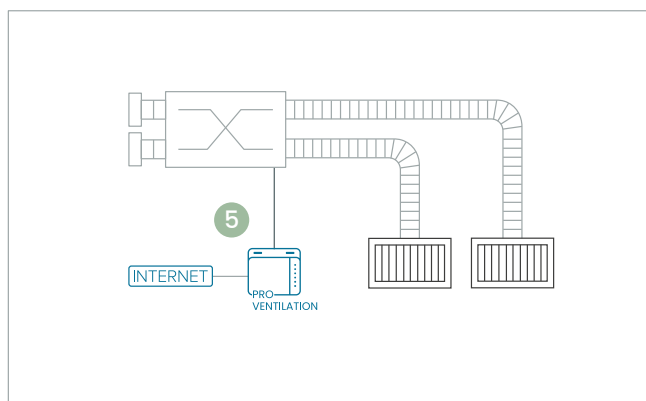
Unités individuelles, ventilation et unités de production

———— CÂBLE BUS AIRZONE

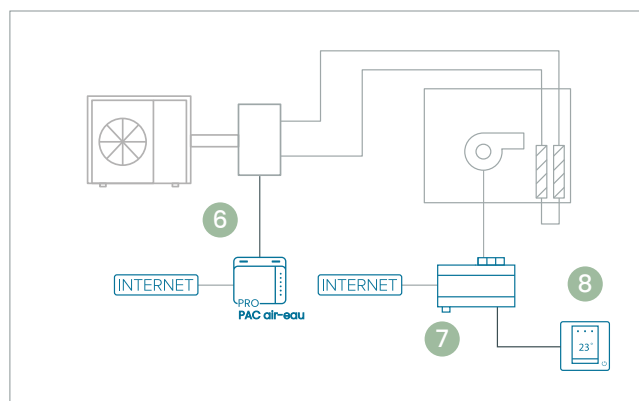
DÉTENTE DIRECTE/DRV



VENTILATION



PAC AIR-EAU





RÉFÉRENCE	DESCRIPTION	U	
AIDOO POUR LES UNITÉS INTÉRIEURES DE CLIMATISATION RÉVERSIBLE			
1	AZAI8WS1 [marque]	Aidoo Wi-Fi v2.0 Airzone-[marque] Détente Directe/DRV	1
2	AZAI6 [KNX2/ZWE/ZBE] [marque]	Aidoo [KNX v2.0 / Z-Wave Plus / Zigbee] Airzone-[marque] Détente Directe/DRV	1
3	AZAI6WSP [marque]	Aidoo Pro Wi-Fi Airzone-[marque] Détente Directe/DRV	1
4	AZAI6BLUEZEROC [B/N]	Thermostat filaire Airzone Aidoo Pro Blueface Zero [blanc/noir]	1
AIDOO POUR LES UNITÉS DE VENTILATION			
5	AZAI6WSPMB2	Aidoo Pro pour unités de ventilation avec communications Modbus	1
AIDOO POUR LES POMPES À CHALEUR AIR-EAU			
6	AZAI6WSP [marque]	Aidoo Pro Wi-Fi Airzone-[marque] PAC air-eau	1
7	AZAI6WSPFAN	Aidoo Pro Wi-Fi Ventilconvecteur	1
8	AZAI6BLUEZEROC [B/N]	Thermostat filaire Airzone Aidoo Pro Blueface Zero [blanc/noir]	1

Références de Produits 2025

Découvrez les nouveautés d'Airzone

.1

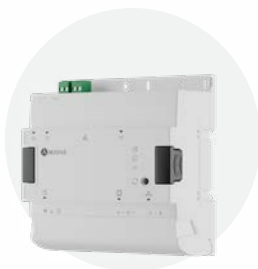


Systemes de contrôle

Nos systèmes de contrôle évoluent : à la gestion de la température et à l'optimisation de la consommation énergétique s'ajoutent désormais la surveillance de la qualité de l'air, le contrôle de la ventilation et la purification par ionisation.

- **Flexa 25** : Le système comprend comme éléments de base un AirQ Sensor et un Webserver Airzone Cloud Wi-Fi ou Webserver HUB.
- **Easyzone 25** : Le plénum comprend comme éléments de base un AirQ Sensor et un Webserver Airzone Cloud Wi-Fi ou Webserver HUB.

.2



Intégration

La gamme Aidoo s'agrandit, intégrant de nouveaux protocoles de communication, développant des versions adaptées à des applications spécifiques et améliorant son design :

- **Aidoo Wi-Fi 2.0** : réduction des dimensions, suppression du port Modbus.
- **Aidoo Pro HUB** :
 - » Disponible en version Détente Directe/DRV, PAC air-eau et ventilation.
 - » Wi-Fi Dual et Ethernet.
 - » Port pour thermostat Airzone Blueface.
 - » Port d'intégration Modbus, BACnet, AirQ, thermostats tiers.

.3



Qualité de l'air

Notre gamme de produits de qualité d'air s'agrandit afin de **faciliter leur intégration sans travaux** :

- **AirQ Sensor Wi-Fi** : les fonctionnalités de l'AirQ Sensor enrichies par la connectivité Wi-Fi, pour des installations indépendantes et autonomes des systèmes Airzone et dispositifs Aidoo.

.4



Comptage d'énergie

Notre dispositif de mesure de la consommation énergétique pour des installations indépendantes et autonomes des systèmes Airzone et dispositifs Aidoo, **pour une plus grande facilité d'utilisation** :

- **Compteur d'énergie Wifi** : mesure de la consommation énergétique cumulée par heure et de la puissance instantanée, en version monophasée et triphasée.

.5



Airzone Cloud

Notre application de gestion du chauffage et du refroidissement **intégrera des vues et des fonctionnalités de qualité de l'air et de mesure de la consommation énergétique**, ainsi que de nouvelles options de contact avec le service technique d'Airzone.

.6



Application Airzone Pro

Nous élargissons nos services aux professionnels avec une application spécialement conçue pour les installateurs. Grâce à cette plateforme, vous pourrez :

- **Accéder à la fiche produit** directement en scannant facilement son code-barres (EAN) ou en insérant son numéro de série.
- **Consulter la documentation** technique, les manuels d'installation, les tutoriels vidéo, la documentation commerciale, etc.
- **Contactez notre service** de support technique directement **par WhatsApp**.

Références des produits

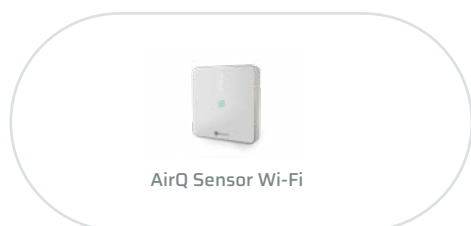
AirQ



Contrôle à distance

Qualité de l'air

RÉFÉRENCE	DESCRIPTION
QUALITÉ DE L'AIR	
AZAIQWSCSNS	AirQ Sensor Wi-Fi Airzone + VMC



Aidoo



Contrôle à distance



Unités individuelles



Air froid/chaud



Contrôle ECS



Format Pack

AIDOO WI-FI

RÉFÉRENCE	DESCRIPTION
AIDOO POUR LES UNITÉS INTÉRIEURES DE CLIMATISATION RÉVERSIBLE	
AZAI6WSC [aaa]	Aidoo Wi-Fi Airzone-[marque] Détente Directe/DRV
AZAI8WS1 [aaa]	Aidoo Wi-Fi v2.0 Airzone-[marque] Détente Directe/DRV
ACCESSOIRES	
AZX8ACCMW1	Pack de mesure de consommation électrique Wi-Fi pour installation monophasée Airzone
AZX8ACCMW3	Pack de mesure de consommation électrique Wi-Fi pour installation triphasée Airzone

AIDOO KNX

RÉFÉRENCE	DESCRIPTION
AIDOO POUR LES UNITÉS INTÉRIEURES DE CLIMATISATION RÉVERSIBLE	
AZAI6KNX2 [aaa]	Aidoo KNX v2.0 Airzone-[marque] Détente Directe/DRV
AIDOO POUR LES POMPES À CHALEUR AIR-EAU	
AZAI6KNX2 [bbb]	Aidoo KNX v2.0 Airzone-[marque] PAC air-eau

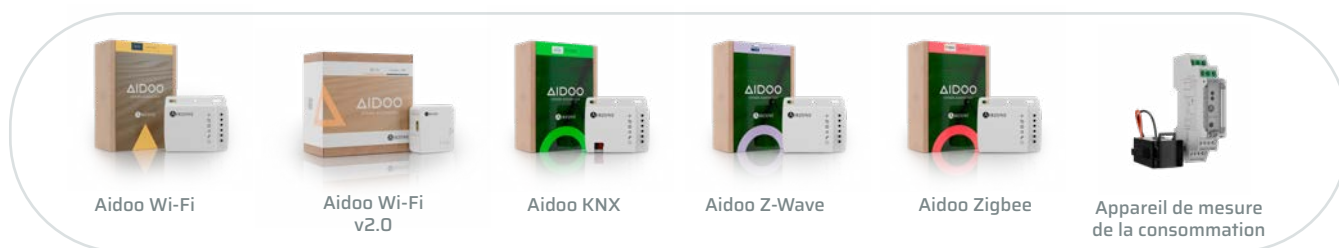
AIDOO Z-WAVE

RÉFÉRENCE	DESCRIPTION
AIDOO POUR LES UNITÉS INTÉRIEURES DE CLIMATISATION RÉVERSIBLE	
AZAI6ZWE [aaa]	Aidoo Z-Wave Plus Airzone-[marque] Détente Directe/DRV

AIDOO ZIGBEE

RÉFÉRENCE	DESCRIPTION
AIDOO POUR LES UNITÉS INTÉRIEURES DE CLIMATISATION RÉVERSIBLE	
AZAI6ZBE [aaa]	Aidoo Zigbee Airzone-[marque] Détente Directe/DRV

Consultez la compatibilité avec les unités des fabricants sur airzonecontrol.com/ff/fr/projets/outils-web/compatibilites/aidoo



Remplacez [aaa] [bbb] par le sigle correspondant, selon la marque de l'unité :

[aaa] :

BA1 = Baxi R32
 BAX = Baxi R410A
 DA0 = Daikin Residential
 DA1 = Daikin Sky Air/VRV
 FUJ = Fujitsu 3 wires
 FU2 = Fujitsu GEN2
 GR1 = Gree U-Match R32
 GRE = Gree U-Match R410A
 GR2 = Gree VRF

HAI = Haier
 HS1 = Hisense 1x1
 HS2 = Hisense VRF
 HIT = Hitachi RPI
 HI2 = Hitachi RAD
 HI3 = Hitachi Primary
 LGE = LG
 MD1 = Midea V5
 MD2 = Midea V6

MD4 = MideaV5 (HAHB)
 MEL = Mitsubishi Electric
 MHI = Mitsubishi Heavy
 PAN = Panasonic PACi
 PA0 = Panasonic RAC Domestic
 SA2 = Samsung Nasa
 TOS = Toshiba

[bbb] :

DA2 = Daikin Altherma 3
 DA4 = Daikin Altherma CB
 HI4 = Hitachi Yutaki
 MD3 = Midea M-Thermal
 ME2 = Mitsubishi Electric Ecodan
 PA2 = Panasonic Aquarea

BA1, BAX et HS1 non disponibles avec Aidoo Wi-Fi, Aidoo Z-Wave et Aidoo Zigbee.

AIDOO PRO

RÉFÉRENCE	DESCRIPTION
AIDOO POUR LES UNITÉS INTÉRIEURES DE CLIMATISATION RÉVERSIBLE	
AZAI6WSP [aaa]	Aidoo Pro Wi-Fi Airzone-[marque] Détente Directe/DRV
AZAI6WSPFAN	Aidoo Pro Ventilateur-convecteur
AZAI6WSPMB1	Aidoo Pro Airzone Détente Directe/DRV avec communications Modbus
AZAI8HB1 [aaa]	Aidoo Pro HUB Airzone-[marque] Détente Directe/DRV
AZAI8HB1MB1	Aidoo Pro HUB Airzone Détente Directe/DRV avec communications Modbus
AIDOO POUR LES POMPES À CHALEUR AIR-EAU	
AZAI6WSP [bbb]	Aidoo Pro Wi-Fi Airzone-[marque] PAC air-eau
AZAI6WSPMB3	Aidoo Pro pour les unités PAC air-eau avec communications Modbus
AIDOO POUR LES UNITÉS DE VENTILATION	
AZAI6WSPMB2	Aidoo Pro pour unités de ventilation avec communications Modbus
AZAI6HB1MB2 ¹	Aidoo Pro HUB pour unités de ventilation avec communications Modbus
INTERFACES D'UTILISATEUR	
AZAI6BLUEZEROC [B/N] ²	Thermostat filaire Airzone Aidoo Pro Blueface Zero [blanc/noir]
COMPLÉMENTS DE CONTRÔLE DE QUALITÉ D'AIR AIRQ	
AZX6AIQNSB	AirQ Sensor Airzone + VMC
AZX6AIQBOXM	Ioniseur AirQ Box Airzone dans conduit horizontal (230V)
AZX6AIQBOXS	Module d'expansion Airzone pour ioniseur AirQ Box dans conduit horizontal
AZAIQPSNSBOXB	Pack AirQ Airzone - AirQ Sensor + AirQ Box + câble bus 15m
ACCESSOIRES	
AZX8CABLEBUS15	Câble bus Airzone (2x0,5+2x0,22) - bobine de 15 m
AZX8CABLEBUS100	Cable bus Airzone(2x0,5+2x0,22)-bobine de 100 m
AZX8CABLEBUS500	Câble bus Airzone (2x0,5+2x0,22) - bobine de 500 m
AZX8CABLEBUSHF	Cable bus Airzone sans halogene (2x0,5+2x0,22)-bobine de 100 m
AZX8ACCMW1	Pack de mesure de consommation électrique Wi-Fi pour installation monophasée Airzone
AZX8ACCMW3	Pack de mesure de consommation électrique Wi-Fi pour installation triphasée Airzone
PACKS	
AZAI6WSPFANBFC [B/N]	Pack Aidoo Pro Contrôle Wi-Fi Ventilateur-convecteur - Blueface filaire [blanc/noir]
AZAI6WSP [aaa] BFC [B/N]	Pack Aidoo Pro Contrôle Wi-Fi Détente Directe/DRV - Blueface filaire [blanc/noir]

Consultez la compatibilité avec les unités des fabricants sur airzonecontrol.com/ff/fr/projets/outils-web/compatibilites/aidoo

¹ Bientôt disponible.

² Compatible avec Aidoo Pro pour unités Détente Directe/DRV et Ventilateur-convecteur.



Remplacez [aaa] [bbb] par le sigle correspondant, selon la marque de l'unité :

[aaa] :

BA1 = Baxi R32
 BAX = Baxi R410A
 DA0 = Daikin Residential
 DA1 = Daikin Sky Air/VRV
 FUJ = Fujitsu 3 wires
 FU2 = Fujitsu GEN2
 GR1 = Gree U-Match R32
 GRE = Gree U-Match R410A
 GR2 = Gree VRF

HAI = Haier
 HS1 = Hisense 1x1
 HS2 = Hisense VRF
 HIT = Hitachi RPI
 HI2 = Hitachi RAD
 HI3 = Hitachi Primary
 LGE = LG
 MD1 = Midea V5
 MD2 = Midea V6

MD4 = MideaV5 (HAHB)
 MEL = Mitsubishi Electric
 MHI = Mitsubishi Heavy
 PAN = Panasonic PACi
 PA0 = Panasonic RAC
 Domestic
 SA2 = Samsung Nasa
 TOS = Toshiba

[bbb] :

DA2 = Daikin Altherma 3
 DA4 = Daikin Altherma CB
 HI4 = Hitachi Yutaki
 MD3 = Midea M-Thermal
 ME2 = Mitsubishi Electric Ecodan
 PA2 = Panasonic Aquarea

BA1, BAX et HS1 non disponibles avec Aidoo Wi-Fi, Aidoo Z-Wave et Aidoo Zigbee.



Contrôle multizone



Qualité de l'air



Air froid/chaud



Contrôle à distance



Radiateur



Rayonnant froid/chaud



Format Pack

Flexa 25 circular*

RÉFÉRENCE	DESCRIPTION
PLATINE CENTRALE DU SYSTÈME	
AZC25PCB1IAQCW	Pack Airzone Flexa 25 circular Wi-Fi - AirQ Sensor + câble bus 15m
AZC25PCB1IAQCH	Pack Airzone Flexa 25 circular HUB - AirQ Sensor + câble bus 15m
QUALITÉ D'AIR AIRQ	
CPCC [diamètre] MTEION	Registre motorisé Airzone avec ionisation pour gaine circulaire ([diamètre] mm)
INTERFACES D'UTILISATEUR	
AZCE6BLUEZEROC [B/N]	Thermostat Flexa 25 Airzone Blueface Zero filaire [blanc/noir]
AZCE6THINKR [B/N]	Thermostat Flexa 25 monochrome Airzone Think radio [blanc/noir]
AZCE6LITEC [B/N]	Thermostat Flexa 25 Airzone Lite filaire [blanc/noir]
AZCE6LITER [B/N]	Thermostat Flexa 25 Airzone Lite radio [blanc/noir]
PASSERELLE DE CONTRÔLE AIRZONE®	
AZX8GTC [aaa]	Pasarelle contrôleur Airzone-[marque]
AZX6FANCOILZ	Pasarelle contrôleur Airzone ventilateur-convecteur gainable 3 vit.
AZX6010VOLTSZ	Pasarelle contrôleur Airzone ventilateur-convecteur gainable 0-10 v
AZX6ELECTROMECH	Pasarelle contrôleur Airzone pour unité électromécanique
AZX6GAW [bbb]	Pasarelle contrôleur PAC air-eau Airzone-[marque]
MODULES DE CONTRÔLE	
AZCE8CM1VALC	Module de contrôle rayonnant Airzone Flexa 25 pour moteurs électrothermiques filaires 110/230V VALC
AZCE8CM1VALR	Module de contrôle Airzone Flexa 25 pour têtes thermostatiques radio VALR
AZCE8CMIDRY	Module de contrôle Airzone déshumidificateur
AZX6MCS	Module chaud seul Airzone
CONTRÔLE CENTRALISÉ	
AZX6WSPHUB	Webserver HUB Airzone Cloud Dual 2.4-5 GHz/Ethernet
AZX6CCPGAWI	Centrale de contrôle de production hydraulique Airzone
AZX6KNXGTWAY	Passerelle d'intégration Airzone-KNX
ACCESSOIRES	
AZX6ACTIVALC	Moteur électrothermique filaire Airzone 110/230v VALC pour éléments rayonnants M30x1.5 mm
AZX6PACTIVALC12	Pack de 12 Moteurs électrothermiques filaires Airzone 110/230v VALC (éléments rayonnants) M30x1.5 mm
AZX6ACTIVALR	Tête thermostatique radio Airzone VALR pour radiateurs M30x1.5mm
AZX6PACTIVALR12	Pack de 12 Têtes thermostatiques radio Airzone VALR (radiateurs) M30x1.5 mm
AZX8ACCMW1	Pack de mesure de consommation électrique Wi-Fi pour installation monophasée Airzone
AZX8ACCMW3	Pack de mesure de consommation électrique Wi-Fi pour installation triphasée Airzone
AZCE8ACCOFF	Module Airzone Flexa 25 marche / arrêt de zone 8Z (CE8/C25)
AZX6SONDPROTECT	Sonde de température à embout métallique
AZX6ACCTPA	Sonde de température avec collier de serrage (X6)
AZX8CABLEBUS15	Câble bus Airzone (2x0,5+2x0,22) - bobine de 15 m
AZX8CABLEBUS100	Câble bus Airzone(2x0,5+2x0,22)-bobine de 100 m
AZX8CABLEBUS500	Câble bus Airzone (2x0,5+2x0,22) - bobine de 500 m
AZX8CABLEBUSHF	Câble bus Airzone sans halogène (2x0,5+2x0,22)-bobine de 100 m
AZX8CABLERN100	Câble RN Airzone (2x0,75) bobine de 100 m
AZX8CABLERNHF	Câble RN Airzone sans halogène (2x0,75)-bobine de 100 m

* Solution également disponible pour les installations avec conduit rectangulaire.

Consultez la disponibilité et la compatibilité avec les unités des fabricants sur airzonecontrol.com.

Remplacez [aaa] par le sigle correspondant, selon la marque de l'unité :

BA1 = Baxi R32	FUJ = Fujitsu 3 wires	HI2 = Hitachi RAD	MD2= Midea V6	SA2= Samsung Nasa
BAX = Baxi R410A	GR1 = Gree U-Match R32	HS2 = Hisense VRF	MD4 = Midea V5 (HAHB)	SAM= Samsung
DA0 = Daikin Residential	GRE = Gree U-Match R410A	HIT = Hitachi RPI	MEL = Mitsubishi Electric	TOS = Toshiba
DA1 = Daikin Sky Air/VRV	GR2 = Gree VRF	HI3 = Hitachi Primary	MHI = Mitsubishi Heavy	
DA3 = Daikin Fan coil HPC	HAI = Haier	LGE = LG	PA0 = Panasonic RAC Domestic	
FU2 = Fujitsu GEN2	HS1 = Hisense 1x1	MD1= Midea V5	PAN = Panasonic PACi	

Remplacez [bbb] par le sigle correspondant, selon la marque de l'unité :

DA2 = Daikin Altherma 3
HI4 = Hitachi Yutaki
MD3 = Midea M-Thermal
OTH = OpenTherm
ME2 = Mitsubishi Electric Ecodan
PA2 = Panasonic Aquarea

Pack Flexa 2 circular

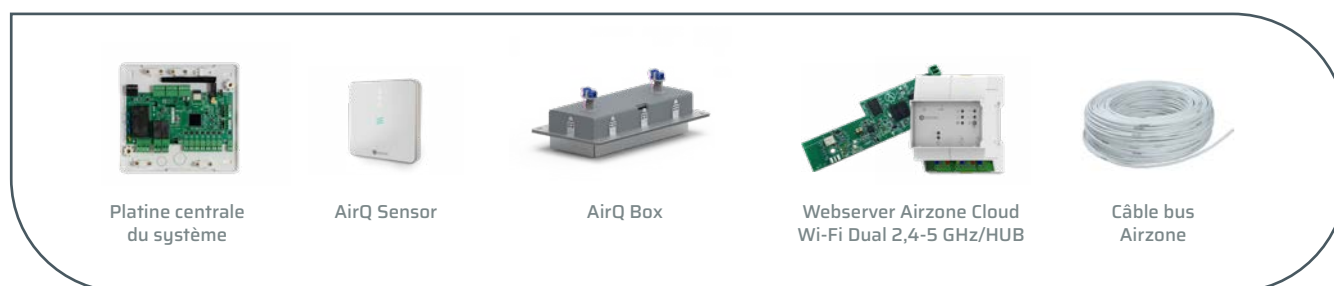
				
Platine centrale du système	AirQ Sensor	Webserver Airzone Cloud Wi-Fi Dual 2,4-5 GHz/HUB	Câble bus Airzone	
				
Registre motorisé avec ioniseur	Passerelle de contrôle GTC	Thermostats Airzone	Passerelle de ventilo-convecteur à 3 vitesses	Passerelle ventilo-convecteur 0-10 V
				
Passerelle unité électromécanique	Passerelle de PAC air-eau	Module VALC pour éléments rayonnants	Module de VALR pour radiateurs	Module de déshumidificateur
				
Centrale de contrôle de production hydraulique	Passerelle d'intégration KNX	Moteur électrothermique filaire	Tête thermostatique radio	Appareil de mesure de la consommation
				
Module marche/arrêt de la zone	Sonde de température à embout	Sonde de température avec collier	Câble RN Airzone	

FLEXA 25 RECTANGULAR

Votre version de Flexa 25 **pour des installations avec conduits rectangulaires.**

RÉFÉRENCE	DESCRIPTION
PLATINE CENTRALE DU SYSTÈME	
AZC25PCB1MOTW	Pack Airzone Flexa 25 Wi-Fi - Centrale de système + AirQ Box + AirQ Sensor + 2 câble bus 15m
AZC25PCB1MOTH	Pack Airzone Flexa 25 HUB - Centrale de système + AirQ Box + AirQ Sensor + 2 câble bus 15m
COMPLÉMENTS DE QUALITÉ D'AIR AIRQ	
AZX6AIQBOXM	Ioniseur AirQ Box Airzone dans conduit horizontal (230V)
AZX6AIQBOXS	Module d'expansion Airzone pour ioniseur AirQ Box dans conduit horizontal

Pack Flexa 25 rectangular



Flexa 25 Radiant



Contrôle multizone



Radiateur



Rayonnant froid/chaud



Formato Pack

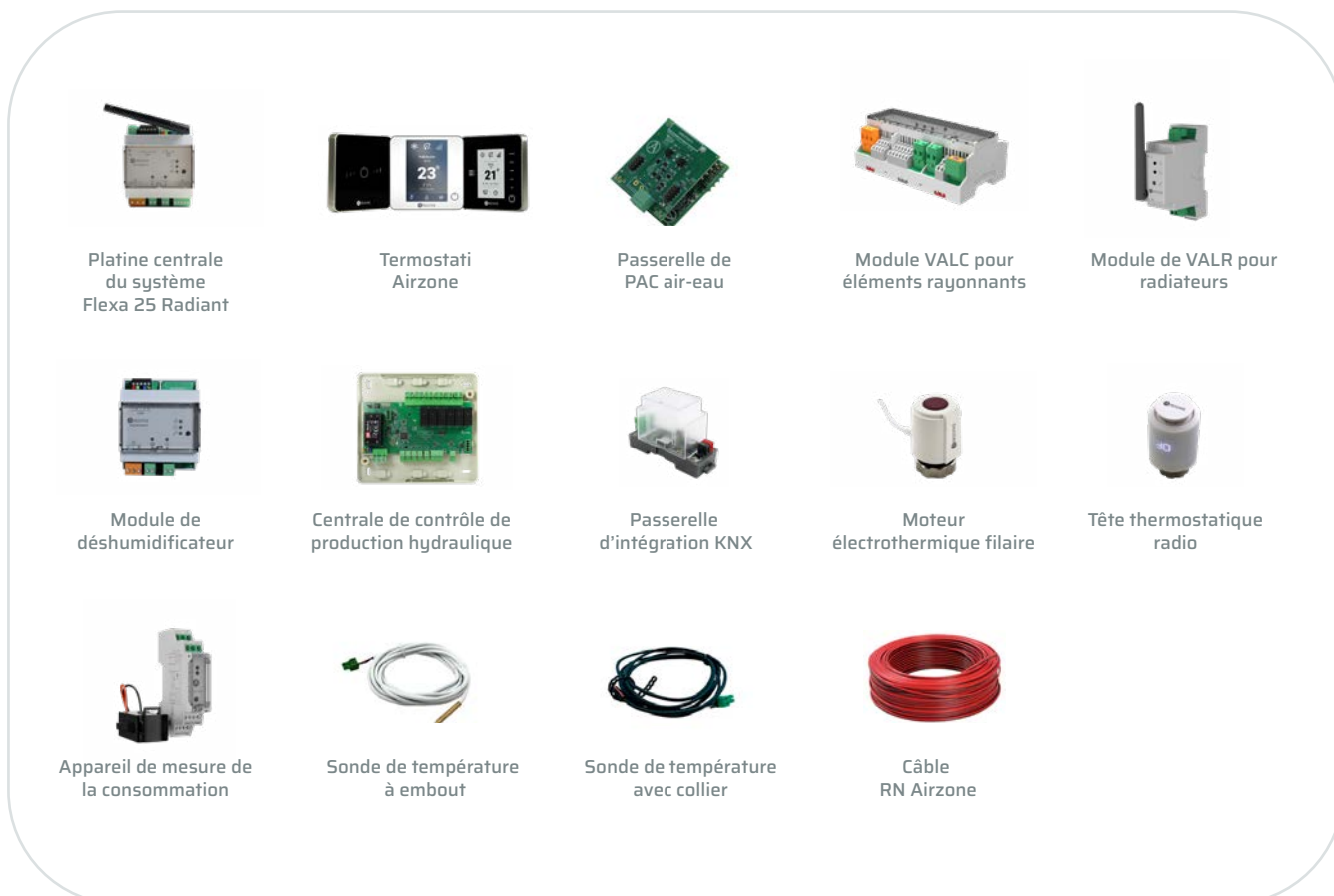
RÉFÉRENCE	DESCRIPTION
PLATINE CENTRALE DU SYSTÈME	
AZCE8CB1DIN	Platine centrale du système Airzone Flexa 25 sur rail DIN pour le contrôle du chauffage/refroidissement rayonnant (CE8/C25)
INTERFACES D'UTILISATEUR	
AZCE6BLUEZEROC [B/N]	Thermostat Flexa 25 Airzone Blueface Zero filaire [blanc/noir]
AZCE6THINKR [B/N]	Thermostat Flexa 25 monochrome Airzone Think radio [blanc/noir]
AZCE6LITEC [B/N]	Thermostat Flexa 25 Airzone Lite filaire [blanc/noir]
AZCE6LITER [B/N]	Thermostat Flexa 25 Airzone Lite radio [blanc/noir]
PASSERELLE DE CONTRÔLE AIRZONE®	
AZX6GAW [bbb]	Pasarelle contrôleur PAC air-eau Airzone-[marque]
MODULES DE CONTRÔLE	
AZCE8CM1VALC	Module de contrôle radiant Airzone IBPRO8 pour moteurs électrothermiques filaires 110/230V VALC
AZCE8CM1VALR	Module de contrôle Airzone IBPRO8 pour moteurs électrothermiques radio VALR
AZCE8CM1DRY	Module de contrôle Airzone déshumidificateur
AZX6MCS	Module chaud seul Airzone
CONTRÔLE CENTRALISÉ	
AZX6WSPHUB	Webserver HUB Airzone Cloud Dual 2.4-5 GHz/Ethernet
AZX6CCPGAWI	Centrale de contrôle de production hydraulique Airzone

RÉFÉRENCE	DESCRIPTION
AZX6KNXGTWAY	Passerelle d'intégration Airzone-KNX
ACCESSOIRES	
AZX6ACTIVALC	Moteur électrothermique filaire Airzone 110/230v VALC pour éléments rayonnants M30x1.5 mm
AZX6PACIVALC12	Pack tête thermostatique filaire Airzone 110/230v VALC (éléments rayonnants) M30x1.5 mm (12 uds)
AZX6ACTIVALR	Tête thermostatique radio Airzone VALR pour radiateurs M30x1.5mm
AZX6PACTIVALR12	Pack tête thermostatique radio Airzone VALR (radiateurs) M30x1.5 mm (12 uds)
AZX8ACCMW1	Pack de mesure de consommation électrique Wi-Fi pour installation monophasée Airzone
AZX8ACCMW3	Pack de mesure de consommation électrique Wi-Fi pour installation triphasée Airzone
AZCE8ACCOFF	Module Airzone IBPRO6 marche / arrêt de zone 8Z (CE8)
AZX6SONDPROTECT	Sonde de température en gaine
AZX6ACCTPA	Sonde de température avec collier de serrage (X6)
AZX8CABLEBUS15	Câble bus Airzone (2x0,5+2x0,22) - bobine de 15 m
AZX8CABLEBUS100	Cable bus Airzone(2x0,5+2x0,22)-bobine de 100 m
AZX8CABLEBUS500	Câble bus Airzone (2x0,5+2x0,22) - bobine de 500 m
AZX8CABLEBUSHF	Cable bus Airzone sans halogene (2x0,5+2x0,22)-bobine de 100 m

Consultez la disponibilité et la compatibilité avec les unités des fabricants sur airzonecontrol.com.

Remplacez [bbb] par le sigle correspondant, selon la marque de l'unité :

- DA2 = Daikin Altherma 3
- HI4 = Hitachi Yutaki
- MD3 = Midea M-Thermal
- OTH = OpenTherm
- ME2 = Mitsubishi Electric Ecodan
- PA2 = Panasonic Aquarea



PACKS POUR RADIATEURS

Chaque Pack inclus : 1 système de contrôle Airzone Flexa 25 sur rail DIN, 1 Webserver HUB Airzone Cloud, 1 module de contrôle VALR, du câble bus Airzone et le nombre de têtes thermostatiques souhaité pour piloter les radiateurs.

RÉFÉRENCE	DESCRIPTION	N° RADIATEURS
AZCE8PVALR2	Pack Airzone 2 têtes thermostatiques pour radiateurs	2
AZCE8PVALR3	Pack Airzone 3 têtes thermostatiques pour radiateurs	3
AZCE8PVALR4	Pack Airzone 4 têtes thermostatiques pour radiateurs	4
AZCE8PVALR5	Pack Airzone 5 têtes thermostatiques pour radiateurs	5
AZCE8PVALR6	Pack Airzone 6 têtes thermostatiques pour radiateurs	6
AZCE8PVALR7	Pack Airzone 7 têtes thermostatiques pour radiateurs	7
AZCE8PVALR8	Pack Airzone 8 têtes thermostatiques pour radiateurs	8



Platine centrale du système



Webserver HUB Airzone Cloud Dual 2.4-5 GHz/Ethernet



Module de VALR pour radiateurs



Tête thermostatique radio



Câble bus Airzone

PACKS PLANCHER CHAUFFANT-RAFRAÎCHISSANT

Chaque Pack inclus : 1 système de contrôle Airzone Flexa 25 sur rail DIN, 1 Webserver HUB Airzone Cloud, 1 module de contrôle VALC de moteurs électrothermiques 110/230v, 1 thermostat principal Airzone Blueface filaire, du câble bus Airzone et le nombre de thermostat Airzone Lite souhaité pour le reste des zones à traiter.

RÉFÉRENCE	THERMOSTATS	N° DE ZONES
AZC25PVALC2BL [C/R] [B/N]	1 Blueface filaire + 1 Lite [filaire/radio] [blanc/noir]	2
AZC25PVALC3BL [C/R] [B/N]	1 Blueface filaire + 2 Lite [filaire/radio] [blanc/noir]	3
AZC25PVALC4BL [C/R] [B/N]	1 Blueface filaire + 3 Lite [filaire/radio] [blanc/noir]	4
AZC25PVALC5BL [C/R] [B/N]	1 Blueface filaire + 4 Lite [filaire/radio] [blanc/noir]	5
AZC25PVALC6BL [C/R] [B/N]	1 Blueface filaire + 5 Lite [filaire/radio] [blanc/noir]	6
AZC25PVALC7BL [C/R] [B/N]	1 Blueface filaire + 6 Lite [filaire/radio] [blanc/noir]	7
AZC25PVALC8BL [C/R] [B/N]	1 Blueface filaire + 7 Lite [filaire/radio] [blanc/noir]	8



Platine centrale du système



Webserver HUB Airzone Cloud Dual 2.4-5 GHz/Ethernet



Thermostat Blueface & Lite



Module VALC pour éléments rayonnants



Câble bus Airzone



Contrôle multizone



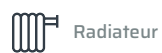
Qualité de l'air



Air froid/chaud



Contrôle à distance



Radiateur



Rayonnant froid/chaud



Format Pack



Plug&Play

Easyzone 25

	NBRE REGISTRES	STANDARD + VMC	SLIM + VMC	MEDIUM
TYPES DE PLÉNUM Dimensions	2/3	930x300x454	720x210x444	930x250x454
	4	1140x300x454	930x210x444	1140x250x454
	5	1425x300x454	1140x210x444	1425x250x454
	6	1638x300x454	-	1638x250x454
	7/8	1425x515x454	-	-

Dimensions exprimées en : Longueur x Hauteur x Largeur (mm).

Vérifiez la compatibilité et le nombre de registres du plénum pour confirmer les mesures sur airzonecontrol.com



STANDARD · ST+ VMC

- » Registres : Ø200 mm
- » Entrée VMC : Ø150 mm
- » Hauteur : 300 mm



SLIM · SL+ VMC

- » Registres : Ø150 mm
- » Entrée VMC : Ø150 mm
- » Hauteur : 210 mm



MEDIUM · BS

- » Registres : Ø200 mm
- » Hauteur : 250 mm



+ NOUVEAUTÉ !

Le plénum comprend une platine centrale du système Easyzone 25, une passerelle de communication, des ioniseurs sur chaque registre, AirQ Sensor et **Webserver Airzone Cloud Wi-Fi ou HUB.**

RÉFÉRENCE	DESCRIPTION
INTERFACES D'UTILISATEUR	
AZCE6BLUEZEROC [B/N]	Thermostat Flexa 25 Airzone Blueface Zero filaire [blanc/noir]
AZCE6THINKR [B/N]	Thermostat Flexa 25 monochrome Airzone Think radio [blanc/noir]
AZCE6LITEC [B/N]	Thermostat Flexa 25 Airzone Lite filaire [blanc/noir]
AZCE6LITER [B/N]	Thermostat Flexa 25 Airzone Lite radio [blanc/noir]
PASSERELLE DE COMMUNICATION AIRZONE®	
AZX6GAW [bbb]	Passerelle PAC air-eau Airzone-[marque]
MODULES DE CONTRÔLE	
AZCE8CMIVALC	Module de contrôle rayonnant Airzone Flexa 25 pour moteurs électrothermiques filaires 110/230V VALC
AZCE8CMIVALR	Module de contrôle Airzone Flexa 25 pour têtes thermostatiques radio VALR
AZCE8CMIDRY	Module de contrôle Airzone déshumidificateur
AZX6MCS	Module chaud seul Airzone
CONTRÔLE CENTRALISÉ	
AZX6WSPHUB	Webserver HUB Airzone Cloud Dual 2.4-5 GHz/Ethernet
AZX6CCPGAWI	Centrale de contrôle de production hydraulique Airzone
AZX6KNXGTWAY	Passerelle d'intégration Airzone-KNX

RÉFÉRENCE	DESCRIPTION
ACCESSOIRES	
AZX6AC1VALC	Moteur électrothermique filaire Airzone 110/230v VALC pour éléments rayonnants M30x1.5 mm
AZX6PAC1VALC12	Pack de 12 Moteurs électrothermiques filaires Airzone 110/230v VALC (éléments rayonnants) M30x1.5 mm
AZX6AC1VALR	Tête thermostatique radio Airzone VALR pour radiateurs M30x1.5mm
AZX6PAC1VALR12	Pack de 12 Têtes thermostatiques radio Airzone VALR (radiateurs) M30x1.5 mm
AZX8ACCMW1	Pack de mesure de consommation électrique Wi-Fi pour installation monophasée Airzone
AZX8ACCMW3	Pack de mesure de consommation électrique Wi-Fi pour installation triphasée Airzone
AZCE8ACCOFF	Module Airzone Flexa 25 marche / arrêt de zone 8Z (CE8/C25)
AZX6SONDPROTECT	Sonde de température à embout métallique
AZX6ACCTPA	Sonde de température avec collier de serrage (X6)
AZX6CABLEBUS15	Câble bus Airzone (2x0,5+2x0,22) - bobine de 15 m
AZX6CABLEBUS100	Cable bus Airzone(2x0,5+2x0,22)-bobine de 100 m
AZX6CABLEBUS500	Câble bus Airzone (2x0,5+2x0,22) - bobine de 500 m
AZX6CABLEBUSHF	Cable bus Airzone sans halogene (2x0,5+2x0,22)-bobine de 100 m
AZX6CABLERN100	Cable RN Airzone (2x0,75) bobine de 100 m
AZX6CABLERNHF	Cable RN Airzone sans halogene (2x0,75)-bobine de 100 m

Remplacez [aaa] par le sigle correspondant, selon la marque de l'unité :

DA2 = Daikin Altherma 3

HI4 = Hitachi Yutaki

MD3 = Midea M-Thermal

OTH = OpenTherm

ME2 = Mitsubishi Electric Ecodan

PA2 = Panasonic Aquarea



Thermostats
Airzone



Passerelle de
PAC air-eau



Module VALC pour éléments
rayonnants



Module VALR
pour radiateurs



Module de
déshumidificateur



Webserver Airzone
Cloud Wi-Fi/HUB



centrale de contrôle de
production hydraulique



Passerelle
d'intégration KNX



Moteur électrothermique
filaire



Tête thermostatique
radio



Appareil de mesure de
la consommation



Module marche/arrêt
de la zone



Sonde de température
à embout



Câble bus Airzone

Pack plénums

Régulez facilement pièce par pièce les unités gainables à détente directe/DRV et ventilo-convecteurs, grâce à nos plénums motorisés Plug & Play.

PACK PLÉNUM STANDARD + VMC

- Un plénum Easyzone Standard + VMC avec un ioniseur inclus sur chaque registre.
 - Un plénum de reprise.
 - Capteur de qualité de l'air intérieur AirQ Sensor.
 - Webserver Wi-Fi/HUB. **+ NOUVEAUTÉ !**
- » **Registres, de 2 à 8 sorties** : Ø200 mm.
- » **Entrée VMC** : Ø150 mm .
- » **Hauteur 2 à 6 sorties** : 300 mm.
- » **Hauteur 7 à 8 sorties** : 515 mm.

PACK PLÉNUM MEDIUM

- Un plénum Easyzone Medium avec un ioniseur inclus sur chaque registre
 - Un plénum de reprise.
 - Capteur de qualité de l'air intérieur AirQ.
 - Webserver Wi-Fi/HUB. **+ NOUVEAUTÉ !**
- » **Registres, de 2 à 6 sorties** : Ø200 mm.
- » **Hauteur** : 250 mm.

Easyzone 25 Wi-Fi

DÉBUT DE LA RÉFÉRENCE	CONTENU	MARQUE	TYPE DE PLÉNUM	GAMME	TAILLE	N° DE REGISTRES
PPC25	Plénum Easyzone 25 Wi-Fi	[XXX]	[ST]	[01...99]	[XS/S/M/L/XL]	[2-8]
	Passerelle de contrôle Airzone-[marque]					
	Webserver Airzone Cloud Wi-Fi					
	AirQ Sensor Airzone + VMC		[BS]			[2-6]
	Plénum de reprise					

Easyzone 25 HUB

DÉBUT DE LA RÉFÉRENCE	CONTENU	MARQUE	TYPE DE PLÉNUM	GAMME	TAILLE	N° DE REGISTRES
PPH25	Plénum Easyzone 25 HUB	[XXX]	[ST]	[01...99]	[XS/S/M/L/XL]	[2-8]
	Passerelle de contrôle Airzone-[marque]					
	Webserver HUB Airzone Cloud Dual 2.4-5 GHz/Ethernet					
	AirQ Sensor Airzone + VMC		[BS]			[2-6]
	Plénum de reprise					

Pack thermostats

Choisissez la combinaison de thermostats qui convient le mieux à votre projet, selon le nombre des pièces à contrôler¹.

- **Choisissez la couleur** de votre pack (Noir | Blanc).
- 1 thermostat principal : **Blueface (B) ou Think (T)**.
- Un deuxième modèle de thermostat identique pour le reste des zones à traiter : **Blueface filaire (BF), Think radio (TR), Lite filaire (LF) ou Lite radio (LR)**.
- **1 rouleau de câble bus blindé Airzone** par thermostat en version filaire.

DÉBUT DE LA RÉFÉRENCE	THERMOSTAT PRINCIPAL	THERMOSTATS DE ZONE	N° PIÈCES À TRAITER	COULEUR
PT	B	BF	2 - 8	N/B
		TR		
		LF		
		LR		
	T	TR		

¹Choisissez de 2 à 8 thermostats par Pack.

Acuazone



Contrôle multizone



Unités individuelles



Air froid/chaud



Rayonnant froid/chaud

RÉFÉRENCE	DESCRIPTION
PLATINE CENTRALE DU SYSTÈME	
AZDI6ACUAZONE	Platine centrale Airzone du système Acuazone-32 zones
INTERFACES D'UTILISATEUR	
AZDI6BLUEZEROC [B/N] ¹	Thermostat Acuazone Airzone Blueface zero filaire [blanc/noir]
AZDI6THINKR [B/N]	Thermostat Acuazone monochrome Airzone Think radio [blanc/noir]
AZDI6LITEC [B/N]	Thermostat Acuazone Airzone Lite filaire [blanc/noir]
AZDI6LITER [B/N]	Thermostat Acuazone Airzone Lite radio [blanc/noir]
PASSERELLE DE COMMUNICATION AIRZONE®	
AZX8GTC[aaa]	Passerelle de contrôle Airzone-[marque]
AZX6FANCOILZ	Passerelle de contrôle Airzone ventilateur-convecteur gainable 3 vit.
AZX6010VOLTSZ	Passerelle de contrôle Airzone ventilateur-convecteur gainable 0-10 v
AZX6ELECTROMEC	Passerelle de contrôle Airzone pour unité électromécanique
AZX6GAW [bbb]	Passerelle de contrôle PAC air-eau Airzone-[marque]
MODULES LOCAUX	
AZDI6MZZONC	Module local Acuazone Airzone filaire
AZDI6MZZONR	Module local Acuazone Airzone radio
AZDI6ZMO [aaa] C	Module local Acuazone Airzone - [marque] u. individuelle filaire
AZDI6ZMO [aaa] R	Module local Acuazone Airzone - [marque] u. individuelle radio
AZDI6ZMOFANC	Module locale filaire Airzone ventilateur-convecteur individuel 0-10V/3VIT 32Z
AZDI6ZMOFANR	Module locale radio Airzone ventilateur-convecteur individuel 0-10V/3VIT 32Z
AZDI6MCFANC	Module local Acuazone Airzone ventilateur-convecteur 3 vitesses filaire
AZDI6MCFANR	Module local Acuazone Airzone ventilateur-convecteur 3 vitesses radio
AZDI6MCFIRC	Module local Acuazone Airzone infrarouge unité individuelle filaire
AZDI6MCFIRR	Module local Acuazone Airzone infrarouge unité individuelle radio
AZDI6MZSREC	Module local Acuazone Airzone chauffage électrique filaire
AZDI6MZSRER	Module local Acuazone Airzone chauffage électrique Airzone radio
MODULES DE CONTRÔLE	
AZDI6OUTPUT8	Module de contrôle Acuazone Airzone d'éléments rayonnants-8 zones
CONTRÔLE CENTRALISÉ	
AZX6WSPHUB	Webserver HUB Airzone Cloud Dual 2.4-5 GHz/Ethernet
AZX6CCPGAWI	Centrale de contrôle de production hydraulique Airzone
AZX6KNXGTWAY	Passerelle d'intégration Airzone-KNX
ACCESSOIRES	
AZX6ACTIVALC	Moteur électrothermique filaire Airzone 110/230v VALC pour éléments rayonnants M30x1.5 mm
AZX6PACTIVALC12	Pack de 12 Moteurs électrothermiques filaires Airzone 110/230v VALC (éléments rayonnants) M30x1.5 mm
AZX8ACCMW1	Pack de mesure de consommation électrique Wi-Fi pour installation monophasée Airzone
AZX8ACCMW3	Pack de mesure de consommation électrique Wi-Fi pour installation triphasée Airzone
AZX6SONDPROTECT	Sonde de température à embout métallique
AZX6ACCTPA	Sonde de température avec collier de serrage (X6)
AZX6ACCTPE	Sonde de température à distance encastrée
AZX6CABLEBUS15	Câble bus Airzone (2x0,5+2x0,22) - bobine de 15 m
AZX6CABLEBUS100	Câble bus Airzone(2x0,5+2x0,22)-bobine de 100 m
AZX6CABLEBUS500	Câble bus Airzone (2x0,5+2x0,22) - bobine de 500 m
AZX6CABLEBUSHF	Câble bus Airzone sans halogène (2x0,5+2x0,22)-bobine de 100 m
AZX6CABLERN100	Câble RN Airzone (2x0,75) bobine de 100 m
AZX6CABLERNHF	Câble RN Airzone sans halogène (2x0,75)-bobine de 100 m
AZX6POWER	Source d'alimentation complémentaire 12v Airzone

¹ Un thermostat Blueface par platine centrale du système Acuazone est nécessaire.

Vérifiez la compatibilité pour confirmer la référence des passerelles de communicatio airzonecontrol.com

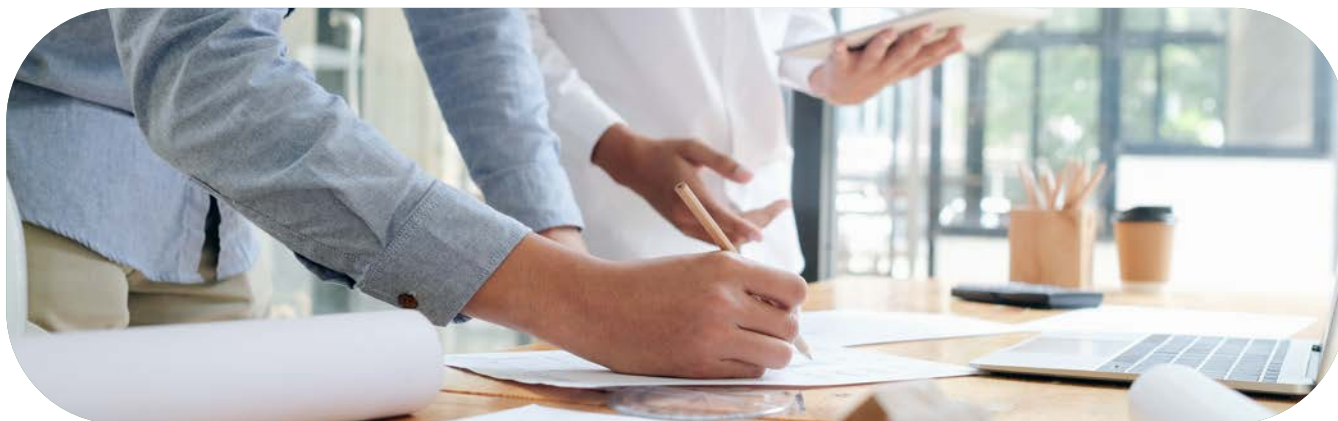
Remplacez [aaa] par le sigle correspondant, selon la marque de l'unité :

BA1 = Baxi R32	FUJ = Fujitsu 3 wires	HIT = Hitachi RPI	MD2= Midea V6	PAN = Panasonic PACi
BAX = Baxi R410A	HAI = Haier	HI3 = Hitachi Primary	MD4 = Midea V5 (HAHB)	SA2= Samsung Nasa
DA1 = Daikin Sky Air/VRV	HS1 = Hisense 1x1	LGE = LG	MHI = Mitsubishi Heavy	TOS = Toshiba
DA3 = Daikin Fan coil	HS2 = Hisense VRF	MD1= Midea V5	PA0 = Panasonic RAC Domestic	
HPC	GRE = Gree U-Match R410A	MEL = Mitsubishi Electric	SAM= Samsung	
DA0 = Daikin Residential	GR2 = Gree VRF			
FU2 = Fujitsu GEN2	HI2 = Hitachi RAD			
GRI = Gree U-Match R32				

Remplacez [bbb] par le sigle correspondant, selon la marque de l'unité :

DA2 = Daikin Altherma 3
 HI4 = Hitachi Yutaki
 MD3 = Midea M-Thermal
 OTH = OpenTherm
 ME2 = Mitsubishi Electric Ecodan
 PA2 = Panasonic Aquarea





Prestations de mise en service

Optimisez votre temps d'installation avec nos prestations de mise en service en fonction du nombre de systèmes, l'installation est garantie 5 ans avec le programme Airzone Care. Voir les conditions sur :

Airzone Care **+** NOUVEAUTÉ !

Garantie 5 ans avec le programme Airzone Care. Voir conditions sur :

support.airzonecontrol.com/ff/fr/service-apres-vente-et-assistance/airzone-care/

AZST0102	Garantie de 5 ans Airzone + Mise en service pour 1 à 2 systèmes / 1-5 Aidoo
AZST0305	Garantie de 5 ans Airzone + Mise en service pour 3 à 5 systèmes / 6-10 Aidoo
AZST0610	Garantie de 5 ans Airzone + Mise en service pour 6 à 10 systèmes / 11-20 Aidoo
AZST1120	Garantie de 5 ans Airzone + Mise en service pour 11 à 20 systèmes / 21-40 Aidoo
AZST2140	Garantie de 5 ans Airzone + Mise en service pour 21 à 40 systèmes / 41-80 Aidoo
AZST4160	Garantie de 5 ans Airzone + Mise en service pour 41 à 60 systèmes / 81-120 Aidoo
AZSTBASIC	Service technique Installation basique Airzone

Sollicitez la prestation de mise en service sur support.airzonecontrol.com/ff/fr/service-apres-vente-et-assistance/professionnel/

Services avant-vente

Notre équipe d'ingénieurs vous accompagne dans l'étude de la solution de régulation la plus adaptée à votre projet, depuis le conseil jusqu'à la réalisation des calculs techniques pour l'installation. Accédez gratuitement à ces services, évalués à :

AZSPTRAINING	Service de formation technique et/ou avant-vente Airzone
AZSPPROJECT01	Service de conseil en projets Airzone
AZSPPROJECT02	Service de collaboration de projets Airzone

Diffusion motorisés

Registres motorisés

REGISTRE MOTORISÉ CIRCULAIRE DE GAINÉ

Registre motorisé circulaire CPCC qui, annexé à une gaine circulaire, contrôle le passage de l'air dans la zone desservie. Le registre circulaire comprend un système de régulation du débit qui permet de configurer manuellement les valeurs maximales et minimales d'ouverture de chaque registre, en fonction des besoins de chaque installation

CPCC [DIAMÈTRE] MTE



REGISTRE MOTORISÉ AIRZONE AVEC IONISATION POUR GAINÉ CIRCULAIRE

Ce registre motorisé circulaire de gaine avec ionisation permet de contrôler le passage de l'air dans la zone desservie, au travers de l'ouverture et de la fermeture de son volet papillon, en fonction de la demande thermique de la zone à climatiser.

Compatible uniquement avec Flexa 25 circular.

CPCC [MARQUE] MTEION



Diffusion d'air

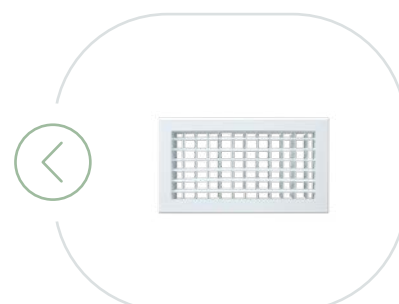
Grilles

GRILLE DE SOUFFLAGE DOUBLE DÉFLEXION HORIZONTALE-VERTICALE

Grille de diffusion RDHV en aluminium extrudé avec cadre standard de 26 mm et lames horizontales et verticales mobiles, réglables de manière individuelle, ce qui permet d'adapter la portée et la veine d'air aux besoins spécifiques. Les options suivantes sont disponibles :

- Tout-rien : le registre occupe 100 % de la grille.
- Air minimum : le registre occupe 80 % de la grille.
- 2 en 1 : le registre occupe 50 % de la grille.

RDHV

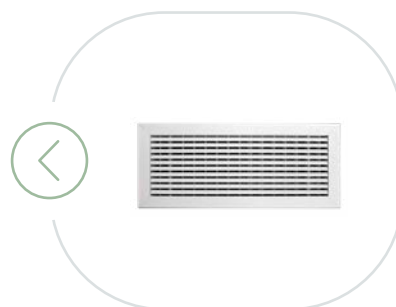


GRILLE À LAME LINÉAIRE FIXE 15°

Grille de diffusion en aluminium extrudé avec cadre standard de 26mm et lames qui favorisent le soufflage d'air. Les options suivantes sont disponibles :

- Tout-rien : le registre occupe 100 % de la grille.
- Air minimum : le registre occupe 80 % de la grille.
- 2 en 1 : le registre occupe 50 % de la grille.

RLQ1/RLQ2/RLQV



Grilles

GRILLE DE REPRISE PORTE-FILTRE

Grille de diffusion RRFR en aluminium extrudé avec cadre standard de 26 mm et lames horizontales mobiles, réglables de manière individuelle, ce qui permet d'adapter la portée et la veine d'air aux besoins spécifiques.

Munie d'un filtre pour protéger et empêcher la reprise d'air avec une haute concentration de particules en suspension et autres corps étrangers.

RRFR

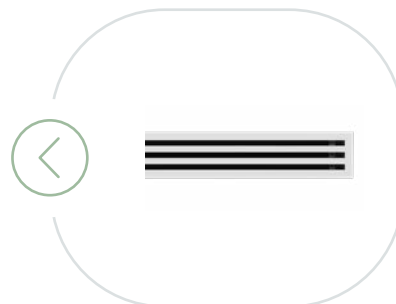


Diffuseurs linéaires

DIFFUSEUR LINÉAIRE AIRZONE

Diffuseur linéaire DFLI longue portée avec 1 à 4 fentes de sortie, qui favorise le soufflage d'air dans deux directions, grâce à des lames mobiles. Conçu pour être installé sur un plafond. Fixation à l'aide d'un pont de montage ou d'un plénum. Il est nécessaire de disposer du plénum pour diffuseur linéaire PLEN.

DFLI



Plénums de diffusion

PLÉNUM DE GRILLES AVEC CONNEXION À GAINÉ CIRCULAIRE

Plénum pour grilles de diffusion fabriqué en acier galvanisé, avec régulation de débit mécanique. Connexion circulaire/elliptique pour gaine circulaire adaptable à embouchure frontale ou supérieure. Les PREJ-T disposent d'une isolation de type 25 BslD0 + PS Alu de 5 mm d'épaisseur. Compatible avec la famille de grilles de diffusion sans motorisation et sans éléments de régulation.

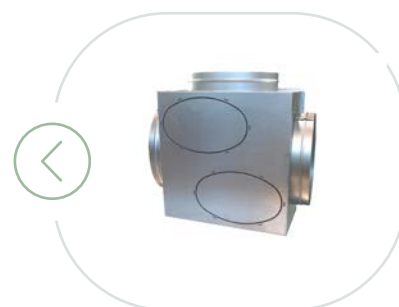
PREJ-T



CAISSON DE MÉLANGE ISOLÉ

Conçu pour rassembler l'air de reprise et/ou l'air issu du by-pass et le réintroduire dans l'aspiration de l'unité intérieure. Le dispositif est fourni avec les sorties prédécoupées (5 elliptiques et 2 circulaires) et 3 embouchures elliptiques, à monter à l'avant ou sur les côtés. La grille de reprise porte-filtre (RRFR) ne peut être montée que sur les plénums BR 400 ou 500.

BR



PLÉNUM DIFFUSEUR LINÉAIRE

Le plénum pour diffuseur linéaire PLEN est fabriqué en acier galvanisé et dispose d'une régulation de débit mécanique. Embouchure circulaire qui permet un montage facile sur les installations à tube flexible. Compatible avec la famille de diffuseurs linéaires DFL

PLEN



PLÉNUM EMPILABLE DE GRILLE DE SOUFFLAGE ISOLÉ AIRZONE

Le plénum isolé pour grille de soufflage FRE est fabriqué en acier galvanisé et dispose d'un piquage elliptique frontal et supérieur. Il est compatible avec la gamme de grilles de diffusion. Pour les mesures 500x150 et 600x150, le plénum comprend deux cols destinés à la connexion à une gaine flexible. Prévoyez les éléments de dérivation en Y nécessaires pour la connexion.

FRE



Conditions générales de vente

Les présentes conditions générales de vente (ci-après les « CGV ») s'appliquent à tout contrat de vente et/ou de prestation de services entre la société Airzone France, SARL, inscrite au RCS de Paris sous le numéro 489 243 477, dont le siège social est situé 3 Avenue de l'Opéra, 75001 Paris (ci-après « Airzone France » ou le « Vendeur ») et les clients professionnels (ci-après individuellement le(s) « Client(s) » ou l(es) « Acheteur(s) »).

Le Client déclare être un professionnel agissant dans le cadre de son activité et non un consommateur.

Sauf convention spéciale constatée par écrit, l'envoi de la commande par le Client implique son adhésion aux présentes CGV et ce, notwithstanding toute condition contraire posée par le Client qui sera, à défaut d'acceptation expresse, inopposable à Airzone France quel que soit le moment où elle aura pu être portée à sa connaissance. Ce n'est qu'après acceptation écrite de la commande par Airzone France accompagnée des présentes CGV que les deux parties se trouvent liées par le contrat de vente.

Toute commande effectuée par le Client conformément aux conditions prévues à l'article « Commandes » ci-dessous, emporte son acceptation sans réserve des présentes CGV. Les renseignements portés sur les catalogues et propositions commerciales ne sont donnés qu'à titre indicatif, Airzone France pouvant être amenée à les modifier à tout moment et sans préavis.

Toute modification des CGV devra faire l'objet d'un accord exprès et écrit d'Airzone France. Le Client ne pourra ainsi se prévaloir d'un prétendu accord tacite résultant du silence d'Airzone France.

Commandes

Toutes les commandes devront nous parvenir à l'adresse www.airzonecontrol.com ou bien via la plateforme Airzonet. Lors de chaque commande, le Vendeur transmet par e-mail et dans les meilleurs délais, un accusé de commande indiquant : le récapitulatif de la commande, les tarifs ainsi que la date prévue de sortie de notre usine.

Afin de réaliser sa commande, l'Acheteur devra obligatoirement créer un compte client en suivant les instructions du site internet d'Airzone France. Lors de l'ouverture de compte, un acompte de 30 % sera demandé. À réception de l'acompte, la commande sera traitée.

L'Acheteur est tenu de signaler toute erreur ou omission éventuelle figurant dans l'accusé de commande dans les 24 heures suivant sa réception. Passé ce délai, aucune contestation ne pourra être acceptée et la commande sera considérée comme acceptée par le Vendeur et l'Acheteur et donc définitive. L'Acheteur a le droit d'annuler sa commande dans un délai de 24 heures maximum après réception de l'accusé de commande par une demande par e-mail à l'adresse : commandes@airzonefrance.fr.

Les commandes sont susceptibles d'être livrées en plusieurs fois, en fonction des caractéristiques de la commande ou à la demande du Client, moyennant un supplément de transport pour toute demande de livraison anticipée. Lorsque la sélection du matériel proposé est faite par Airzone France sur la base des renseignements fournis par l'Acheteur, Airzone France n'assume aucune responsabilité pouvant résulter de données inexactes, peu précises ou incomplètes.

La vente sera réalisée aux risques et périls de l'Acheteur. L'Acheteur s'engage à se faire conseiller par un homme de l'art, tant pour le choix du matériel que pour sa mise en oeuvre. Les photos présentées dans nos catalogues ne sont pas contractuelles.

Prix

Les prix facturés au Client sont des prix hors taxes, libellés en Euros, emballages compris, les frais de transports étant facturés en sus et sont établis sur la base du tarif en vigueur à la date de la commande.

Les tarifs en vigueur sont ceux figurant sur le devis d'Airzone France ou tout autre support utilisé par Airzone France, sous réserve que figure sur ledit support une date de validité des prix. En principe tout devis est valable pour une durée maximum de 30 jours. Toutefois, Airzone France se réserve la faculté de modifier ses prix à tout moment.

En cas de modification des prix postérieurement au devis, et plus généralement si les prix figurant sur le devis ne sont pas conformes aux prix en vigueur, Airzone France en informera le Client, étant rappelé que le contrat ne saurait être formé et engager Airzone France tant que celle-ci n'a pas accepté la commande au moyen de l'accusé de la commande. Le Client devra alors adresser une nouvelle commande corrigée. Toutefois, Airzone France s'engage à facturer le matériel commandé aux prix indiqués lors de l'accusé de commande du Client.

Port et emballage

Toute commande d'un montant inférieur à 600 Euros hors taxe est soumise à l'application de frais de port, dont le montant sera indiqué dans la confirmation de la commande. Tous nos produits électroniques sont emballés individuellement. Il est important, en cas de retour dans nos locaux, que le matériel soit retourné dans son emballage d'origine. Les frais de transport occasionnés par le retour de matériel après-vente, hors France métropolitaine et Corse, seront à la charge de l'acheteur.

Réception de la marchandise

Le matériel voyage aux risques et périls du Client. Toute réclamation en relation avec la perte ou les imperfections de cartons liées au conditionnement doit être effectuée auprès de l'agence de transport lors de la réception de la marchandise et doit être annotée sur le reçu du transporteur. Dans ce cas, le Client dispose de vingt-quatre (24) heures pour obtenir un numéro de réclamation auprès de l'agence de transport. Le matériel retourné pourra être accepté sous réserve de vérification de l'état du matériel et de son emballage, ainsi que de son fonctionnement.

En cas de dommages sur la marchandise livrée et afin d'apporter les preuves suffisantes, l'Acheteur est tenu de photographier les colis et d'envoyer les photos à sedentaire@airzonefrance.fr afin d'aviser du problème. Dès réception du matériel, le Client dispose de 15 jours calendaires pour inspecter le contenu et signaler les possibles erreurs de conditionnement ou défauts des articles. Passé ce délai, aucune réclamation de ce type ne sera acceptée.

Retour

Sous réserve de l'accord de l'assistance technique d'Airzone France, le client dispose de quinze 15 jours calendaires à partir de la date de livraison pour retourner le matériel et obtenir son remboursement moyennant une décote de 20 % du prix et à condition que celui-ci soit retourné dans son emballage d'origine non utilisé. Pour cela, la demande doit être formulée préalablement via : airzonecontrol.com ou par courriel au service après-vente sav.administratif@airzonefrance.fr.

Le Client assume le coût de transport et assure le bon conditionnement du matériel garantissant son bon état à la réception. L'accord du service commercial n'implique pas directement l'édition d'avoir. Tout retour ne bénéficiant pas d'un accord préalable sera systématiquement refusé dès sa réception et sera renvoyé à l'expéditeur à ses frais. Le matériel retourné ne sera remboursé que si les conditions indiquées sur la demande de retour matériel sont respectées.

Mode de paiement

Aucun escompte n'est accordé en cas de règlement anticipé. Le paiement peut être effectué par virement bancaire, par LCR (Lettre de Change Relevé) ou par LCR magnétique. Le paiement par virement bancaire est recommandé. Le paiement s'effectuera par virement bancaire ou par LCR (lettre de change relevé) sur support magnétique. En cas de retard de paiement, les pénalités applicables sont égales à trois fois le taux d'intérêt légal outre une indemnité forfaitaire de 40 € pour frais de recouvrement. En cas de non-paiement, Airzone France se réserve le droit de bloquer le compte ainsi que les expéditions en cours, qu'elles soient ou non sous garantie.

Les marchandises restent propriété du Vendeur jusqu'au paiement intégral. Le paiement s'effectuera par LCR magnétique ou par virement bancaire.

En cas d'un retard supérieur à quarante-cinq (45) jours calendaires à compter de la date d'émission de la facture, pour le paiement de la facture, une procédure juridique pourra être lancée auprès du client.

Airzone France dématématise ses factures et procède à un envoi par e-mail de ces dernières. A la demande du Client, Airzone France lui adressera une facture en version papier.

Réserve de propriété

Les produits vendus restent l'entière propriété d'Airzone France jusqu'à leur règlement complet et définitif. Dans le cas où les produits achetés par le client seraient revendus, et tant qu'ils n'ont pas été payés à Airzone France, le client s'engage à informer le sous-acquéreur des termes de la présente clause, ainsi que du droit que se réserve Airzone France de revendiquer entre les mains du sous-acquéreur, soit les produits livrés, soit le prix de ces derniers.

Mise en service

Airzone ne réalise pas l'installation des produits qu'elle vend, mais comme l'indique notre catalogue (voir aparté « Prestation de mise en service » de la section « Références de produits »), l'Acheteur peut faire appel à Airzone France pour la mise en service de ses systèmes. Ce service couvre la mise en service, que ce soit pour des installations individuelles ou des promotions immobilières.

Chaque prestation de service est indivisible et destinée exclusivement à une seule promotion immobilière, entendue comme un ensemble d'unités résidentielles planifiées, construites et livrées dans le cadre d'un même projet immobilier.

Airzone France facturera cette prestation réalisée par son assistance technique ou bien par l'une de ses stations techniques selon les prix présents dans le devis fourni à l'Acheteur et selon les conditions présentes sur : www.airzonecontrol.com

Airzone France ne saurait être tenue responsable d'aucun défaut pouvant survenir à la suite d'interventions réalisées après la mise en service correcte du système.

Garantie

La garantie du produit ne sera valable que si tous les éléments de l'installation du système, tant électroniques que mécaniques (unités de contrôle, nœuds, thermostats, motorisations et câbles) sont de marque Airzone. La facture d'achat originale est une condition préalable à l'activation de la garantie. La demande de garantie doit être approuvée par le service d'assistance technique d'Airzone France. Toutes les demandes de garantie seront traitées via www.airzonecontrol.com. Les demandes de garantie expireront 40 jours calendaires après l'acceptation de la demande.

Le fabricant garantit le bon fonctionnement du produit utilisé conformément à sa destination, son installation et son utilisation conformément aux instructions contenues dans les manuels d'installation et d'utilisation.

Tous les produits fabriqués par ALTRA CORPORATION livrés à partir du 1er avril 2025 bénéficient d'une garantie selon leur catégorie :

- **5 ans pour les produits mécaniques** (diffuseurs et registres motorisés ou non).
- **3 ans pour les autres produits.**

Les produits livrés avant le 1er avril 2025 bénéficient d'une garantie de 2 ans.

En cas de remplacement d'une pièce jugée défectueuse pendant la période de garantie applicable, la nouvelle pièce installée à sa place bénéficiera de la même période de garantie que la pièce d'origine remplacée, sans que cette période ne soit réinitialisée ou prolongée en raison du remplacement effectué.

Le non-respect des règles d'installation en vigueur (règles électrotechniques et de basse tension, ainsi que d'autres règles pouvant concerner les installations de climatisation et de chauffage, la sécurité, la plomberie...) entraînera l'annulation de la garantie du produit.

Si la configuration requise n'est pas spécifiée dans un manuel d'Airzone France, le Client doit contacter le service d'assistance technique d'Airzone France pour valider cette configuration.

Toutefois, si le Client n'émet pas de réserves par écrit à l'issue du service d'assistance technique d'Airzone France, Airzone France sera réputée ne pas fournir de garantie sur les services rendus, et toute réclamation non conforme aux dispositions du présent article sera irrecevable.

Les conditions d'annulation et les limitations de garantie, comme la procédure d'envoi de matériel sous garantie, se trouvent sur notre portail Myzone, dans la section « Mon espace client - Mes garanties ».

Matériel sous garantie

Tout constat de dysfonctionnement du système Airzone France devra être diagnostiqué par l'assistance technique Airzone France au 01 82 88 51 19. Toute demande de pièces sous garantie doit être faite selon la procédure mise en place par Airzone France. La demande doit être formulée via airzonecontrol.com, Mon espace, section « Garanties ».

Airzone France facturera tout matériel envoyé comme restitution en garantie. Le Client est tenu de restituer à Airzone France le matériel jugé défectueux sous 15 jours calendaires à compter de la réception du produit. Au-delà de ce délai, aucun avoir sur la facture SAV initiale ne sera accepté. La demande de garantie expire après un délai de quarante 40 jours calendaires à compter de la réception du produit.

Force majeure

Aucune des parties ne sera responsable vis-à-vis de l'autre en cas de retard ou d'inexécution de ses obligations contractuelles en cas de force majeure, notamment dans les cas suivants : catastrophes naturelles, incendies, explosions ou accidents dont elle n'est pas responsable, mouvements de grève, épidémies ou pandémies reconnues par l'Organisation Mondiale de la Santé, ou pour d'autres raisons hors de son contrôle.

En cas de survenance d'un cas de force majeure, Airzone France pourra suspendre temporairement la livraison des produits et/ou l'exécution de la prestation, sans que cette suspension ne soit considérée comme une inexécution des obligations lui incombant en vertu de présentes CGV. Airzone France devra alors informer le Client par écrit de la suspension du contrat, et dans l'hypothèse où celle-ci durerait plus de trois (3) mois, le(s) contrats de vente ou de prestation suspendus seront résiliés de plein droit.

Protection des données et propriété intellectuelle

Le Client est invité à consulter le site internet d'Airzone : airzonecontrol.com afin d'accéder aux mentions légales, à la politique de confidentialité et à la politique de cookies.

Il est strictement interdit d'utiliser et d'exploiter les droits de reproduction, de distribution, de communication publique et de transformation suivant la loi no 92-597 du 1er juillet 1992 relative au code de la propriété intellectuelle, publiée au Journal officiel du 3 juillet 1992, ainsi que d'utiliser le logo Airzone France ou toutes photographies et informations des produits de ladite entité, sans son autorisation préalable.

.....

Conçu et fabriqué en Europe

.....

3 Avenue de l'Opéra
75001 Paris

01 82 88 51 19

airzonecontrol.com

sedentaire@airzonefrance.fr

